

Part	Mat.	Descrizione - Description - Description - Beschreibung
1	Aisi 316L	Raccordo clamp - Welding clamp - Ferrule à souder - Anschw. Clampstutzen
2	DM/SIL/VITON/NBR/PT	Guarnizione - Seal ring - Joint - Dichtring
3	Aisi 304	Morsetto clamp - Heavy clamp - Collier - Klammer

**PER TUBI ASTM A270 - FOR TUBE ASTM A270 - POUR PIPE ASTM A270 - FÜR ROHR ASTM A270**  
**MAT.: AISI 316L - WN 1.4404**

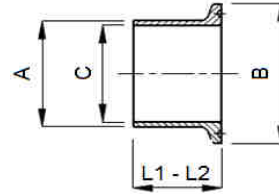
**Art. 401 - 401B**

**Tronchetto clamp BS 4825**

Welding ferrule clamp BS 4825

Ferrule a souder clamp BS 4825

Anschweisstutzen clamp BS 4825



**Ra STD < 0,8**

**on request**  
**Ra < 0,4**

**Marked 3A**



DN (INCH)	1/2"	3/4"	1"	1 1/2"	2"	2 1/2"	3"	4"	6"	8"	10"	12"
A	12,7	19,05	25,4	38,1	50,8	63,5	76,2	101,6	152,5	203,3	254,1	304,8
B	25,2	25,2	50,5	50,5	64	77,5	91	119	166,87	217,67	268,47	319,27
C	9,4	15,75	22,1	34,8	47,5	60,2	72,9	97,4	146,96	197,66	246,98	297,68
L1 ART.401	12,7	12,7	12,7	12,7	12,7	12,7	12,7	15,8				
L2 ART. 401B	28,6	28,6	28,6	28,6	28,6	28,6	28,6	28,6	28,6	28,6	28,6	28,6
PN (bar)	80	80	18	18	17	13	9	8	5	5	3	3
PER TUBI ASTM A270	1/2" - 12,7	3/4" - 19,05	1" - 25,4	1 1/2" - 38,1	2" - 50,8	2 1/2" - 63,5	3" - 76,2	4" - 101,6	6" - 152,4	8" - 203,3	10" - 254	12" - 305

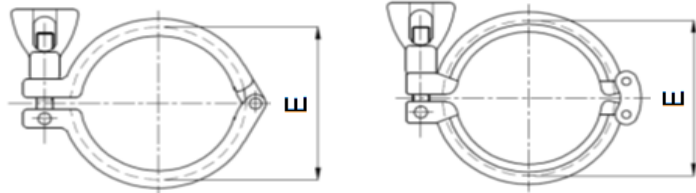
**Art. 402 - 402A**

**Morsetto singolo/doppio snodo clamp BS 4825**

Heavy clamp single/double pin BS 4825

Collier BS 4825 / collier double agraphe

Klammer BS 4825 / zweigelenk klammer



DN (INCH)	1/2"	3/4"	1"	1 1/2"	2"	2 1/2"	3"	4"	6"	8"	10"	12"
E	28	28	53,6	53,6	67	80,6	94,2	122,2	170,7	197,6	273	324
PER TUBI ASTM A270	1/2" - 12,7	3/4" - 19,05	1" - 25,4	1 1/2" - 38,1	2" - 50,8	2 1/2" - 63,5	3" - 76,2	4" - 101,6	6" - 152,4	8" - 203,3	10" - 254	12" - 305
PN (bar)	80	80	18	18	17	13	9	8	5	5	3	3

**PER TUBI ISO 1127 - FOR TUBE ISO 1127 - POUR PIPE ISO 1127 - FÜR ROHR ISO 1127**

**MAT.: AISI 316L - WN 1.4404**

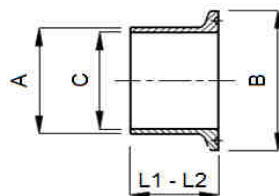
**Art. 4011**

**Tronchetto clamp ISO 2852**

Welding ferrule clamp ISO 2852

Ferrule a souder clamp ISO 2852

Anschweisstutzen clamp ISO 2852



DN	8	10	15	20	25	32	40	50	65	80	100	125	150	200	250
<b>A</b>	13,5	17,2	21,3	26,9	33,7	42,4	48,3	60,3	76,1	88,9	114,3	139,7	168,3	219,1	273
<b>B</b>	34	34	34	50,5	50,5	50,5	64	77,5	91	106	130	155	183	233,5	319,3
<b>C</b>	10,3	14	18,1	23,7	30,5	39,2	45,1	56,3	72,1	84,9	109,1	134,4	163	213,9	266,3
<b>L1</b>	21,5	21,5	21,5	21,5	21,5	21,5	21,5								
<b>L2</b>	28,6	28,6	28,6	28,6	28,6	28,6	28,6	28,6	28,6	28,6	28,6	28,6	28,6	28,6	28,6
<b>PER TUBI ISO 1127</b>	13,7 X 1,6	17,2 X 1,6	21,3 X 1,6	26,9 X 1,6	33,7 X 2	42,4 X 2	48,3 X 2	60,3 X 2	76,1 X 2	88,9 X 2	114,3 X 2	139,7 X 2	168,3 X 2,6	219,1 X 2,6	273 X 2,6

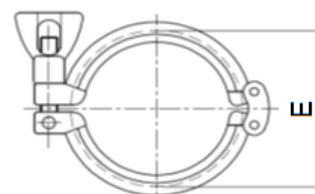
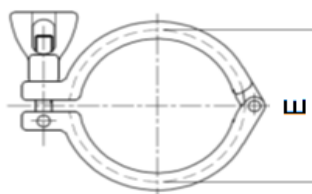
**Art. 4021 - 402A**

**Morsetto singolo/doppio snodo clamp ISO 2852**

Heavy clamp single/double pin ISO 2852

Collier ISO 2852 / collier double agraphe

Klammer ISO 2852 / zweigelenk Klammer



DN	8	10	15	20	25	32	40	50	65	80	100	125	150	200	250
<b>A</b>	37	37	37	53,6	53,6	53,6	67	80,6	94,2	110	134,5	159	187	237,5	324
<b>PER TUBI ISO 1127</b>	13,7 X 1,6	17,2 X 1,6	21,3 X 1,6	26,9 X 1,6	33,7 X 2	42,4 X 2	48,3 X 2	60,3 X 2	76,1 X 2	88,9 X 2	114,3 X 2	139,7 X 2	168,3 X 2,6	219,1 X 2,6	273 X 2,6
<b>PN (bar)</b>	80	80	80	18	18	18	17	13	9	8	8	5	5	3	3

PER TUBI DIN 11850 - FOR TUBE DIN 11850 - POUR PIPE DIN 11850 - FÜR ROHR DIN 11850

MAT.: AISI 316L - WN 1.4404

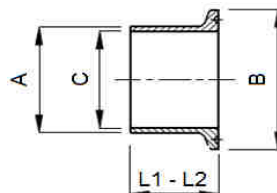
**Art. 401D**

**Tronchetto clamp DIN 32676**

Welding ferrule clamp DIN 32676

Ferrule a souder clamp DIN 32676

Anschweisstutzen clamp DIN 32676



**Ra STD < 0,8**

**on request**

**Ra < 0,4**

**Marked 3A**



DN	10	15	20	25	32	40	50	65	80	100	100	125	150	200
<b>A</b>	12,0	18	22	28	34	40	52	70	85	101,6	104	129	154	204
<b>B</b>	34	34	34	50,5	50,5	50,5	64	91	106	119	119	155	183	233,5
<b>C</b>	9	15	19	25	31	37	49	66	81	97,6	100	125	150	200
<b>L1</b>	21,5	21,5	21,5	21,5	21,5	21,5	21,5							
<b>L2</b>	28,6	28,6	28,6	28,6	28,6	28,6	28,6	28,6	28,6	28,6	28,6	28,6	28,6	28,6
<b>PN (bar)</b>	80	80	80	18	18	18	17	9	8	8	8	5	5	3
<b>PER TUBI DIN 1850</b>	12 X 1,5	18 X 1,5	22 X 1,5	28 X 1,5	34 X 1,5	40 X 1,5	52 X 1,5	70 X 2	85 X 2	101,6 X 2	104 X 2	129 X 2	154 X 2	204 X 2

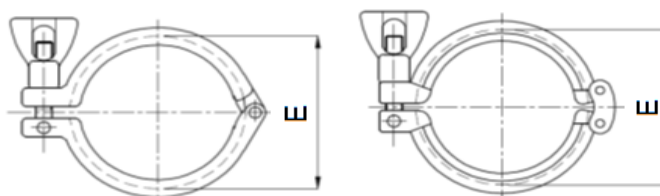
**Art. 402D - 402A**

**Morsetto singolo/doppio snodo clamp DIN 32676**

Heavy clamp single/double pin DIN 32676

Collier DIN 32676 / collier double agraphe

Klammer DIN 32676 / zweigelenk Klammer



DN	10	15	20	25	32	40	50	65	80	100	100	125	150	200
<b>E</b>	37	37	37	53,6	53,6	53,6	67	94,2	122,2	159	159	187	237,5	273
<b>PER TUBI DIN 1850</b>	12 X 1,5	18 X 1,5	22 X 1,5	28 X 1,5	34 X 1,5	40 X 1,5	52 X 1,5	70 X 2	85 X 2	101,6 X 2	104 X 2	129 X 2	154 X 2	204 X 2
<b>PN (bar)</b>	80	80	80	18	18	18	17	9	8	5	5	5	3	3