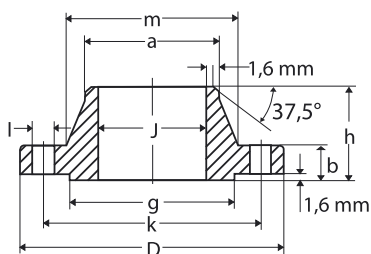


## RAISED FACE, SMOOTH FINISH (125-250 RMS/3.2 - 6.3 $\mu\text{m}$ )

### FLANGE WELDING NECK WELDING NECK FLANGES

ASTM A182 ASME B 16.5  
Sch 10S / 40S / 80S  
150 LBS



Nom. Size	O.D. mm	D mm	J mm	b mm	h mm	a mm	m mm	g mm	l mm	k mm	No of Holes	Kg/pce
1/2"	21,3	88,9	15,7	11,2	47,8	21,3	30,2	35,1	15,7	60,5	4	0,480
3/4"	26,7	98,6	20,8	12,7	52,3	26,7	38,1	42,9	15,7	69,9	4	0,710
1"	33,4	108,0	26,7	14,2	55,6	33,5	49,3	50,8	15,7	79,2	4	1,010
1 1/4"	42,2	117,3	35,1	15,7	57,2	42,2	58,7	63,5	15,7	88,9	4	1,330
1 1/2"	48,3	127,0	40,9	17,5	62,0	48,3	65,0	73,2	15,7	98,6	4	1,720
2"	60,3	152,4	52,6	19,1	63,5	60,5	77,7	91,9	19,1	120,7	4	2,580
2 1/2"	73,0	177,8	62,7	22,4	69,9	73,2	90,4	104,6	19,1	139,7	4	4,110
3"	88,9	190,5	78,0	23,9	69,9	88,9	108,0	127,0	19,1	152,4	4	4,920
4"	114,3	228,6	102,4	23,9	76,2	114,3	134,9	157,2	19,1	190,5	8	6,840
5"	141,3	254,0	128,3	23,9	88,9	141,2	163,5	185,7	22,4	215,9	8	9,200
6"	168,3	279,4	154,2	25,4	88,9	168,4	192,0	215,9	22,4	241,3	8	10,600
8"	219,1	342,9	202,7	28,4	101,6	219,2	246,1	269,7	22,4	298,5	8	17,600
10"	273,0	406,4	254,5	30,2	101,6	273,1	304,8	323,9	25,4	362,0	12	24,00
12"	323,8	482,6	304,8	31,8	114,3	323,9	365,3	381,0	25,4	431,8	12	36,500
14"	355,6	533,4	336,5	34,9	127,0	355,6	400,0	412,7	28,6	476,2	12	51,000
16"	406,4	596,9	387,3	36,5	127,0	406,4	457,2	469,9	28,6	539,7	16	60,000
18"	457,2	635,0	438,1	39,6	139,7	457,2	505,0	533,4	31,8	577,9	16	68,300
20"	508,0	698,5	488,9	42,9	144,5	508,0	558,8	584,2	31,8	635,0	20	84,500
24"	609,6	812,8	590,5	47,8	152,4	609,6	663,4	692,2	35,1	749,3	20	115,000

N.B: Dimensions for Sch 40s / Std

### FLANGE WELDING NECK WELDING NECK FLANGES

ASTM A182 ASME B 16.5  
Sch 10S / 40S / 80S  
300 LBS

**CARATTERISTICHE TECNICHE**  
**MARCATURA:**  
 marchio del produttore;  
 numero di colata, dimensioni, tipo  
 di acciaio  
**CERTIFICATI EN 10204/3.1B**

**TECHNICAL INFORMATIONS**  
**MARKING:** producer's name;  
 heat number, dimensions, steel  
**CERTIFICATES EN 10204/3.1B**

## RAISED FACE, SMOOTH FINISH (125-250 RMS/3.2 - 6.3 $\mu\text{m}$ )

Nom. Size	O.D. mm	D mm	J mm	b mm	h mm	a mm	m mm	g mm	l mm	k mm	No of Holes	Kg/pce
1/2"	21,3	95,2	15,7	14,2	52,3	21,3	38,1	35,0	15,7	66,5	4	0,750
3/4"	26,7	117,3	20,8	15,7	57,1	26,7	47,7	42,9	19,0	82,5	4	1,260
1"	33,4	123,9	26,7	17,5	62,0	33,5	53,8	50,8	19,0	88,9	4	1,520
1 1/4"	42,2	133,3	35,1	19,0	65,0	42,2	63,5	63,5	19,0	98,5	4	2,030
1 1/2"	48,3	155,4	40,9	20,6	68,3	48,3	69,5	73,1	22,3	114,3	4	2,890
2"	60,3	165,1	52,6	22,3	69,8	60,4	84,0	91,9	19,0	127,0	8	3,400
2 1/2"	73,0	190,5	62,7	25,4	76,2	73,1	100,0	104,6	22,3	149,3	8	5,170
3"	88,9	209,5	78,0	28,4	79,2	88,9	117,3	127,0	22,3	168,1	8	6,930
4"	114,3	254,0	102,4	31,7	85,8	114,3	146,0	157,2	22,3	200,1	8	11,200
5"	141,3	279,4	128,3	35,1	98,6	141,3	177,8	185,7	22,4	235,0	8	15,100
6"	168,3	317,5	154,2	36,5	98,5	168,4	206,2	215,9	22,3	269,7	12	19,100
8"	219,1	381,0	202,7	41,1	111,2	219,2	260,3	269,7	25,4	330,2	12	29,900
10"	273,0	444,5	254,5	47,6	117,5	273,1	320,7	323,8	28,6	387,3	16	44,300
12"	323,8	520,7	304,8	50,8	130,2	323,9	374,6	381,0	31,7	450,8	16	64,000

N.B: Dimensions for Sch 40s / Std