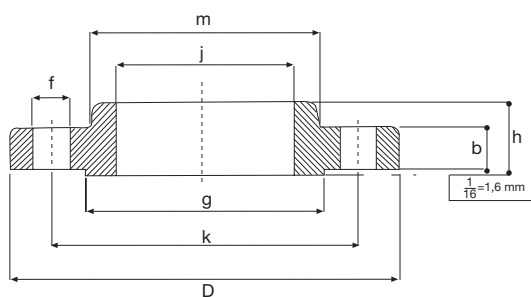


**FLANGE SLIP-ON  
SLIP-ON FLANGES**

**150 LBS  
ASTM A 182  
ASME B 16.5**



**FLANGE SLIP-ON  
SLIP-ON FLANGES**

**300 LBS  
ASTM A 182  
ASME B 16.5**

**CARATTERISTICHE TECNICHE**  
**MARCATURA:** marchio del produttore;  
 numero di colata, dimensioni, tipo di acciaio  
**CERTIFICATI EN 10204/3.1B**

**TECHNICAL INFORMATION**  
**MARKING:** producer's name;  
 heat number, dimensions, steel  
**CERTIFICATES EN 10204/3.1B**

**RAISED FACE, SMOOTH FINISH (125-250 RMS/3.2 - 6.3 µm)**

Ø	D	b	g	m	j	h	k	FORI HOLES	f	Kg.
1/2"	88,9	11,1	34,9	30,2	22,3	15,9	60,3	4	15,9	0,400
3/4"	98,4	12,7	42,9	38,1	27,7	15,9	69,8	4	15,9	0,700
1"	107,9	14,3	50,8	49,2	34,5	17,5	79,4	4	15,9	0,800
1 1/4"	117,5	45,9	63,5	58,8	43,2	20,6	88,9	4	15,9	1,100
1 1/2"	127,0	17,5	73,0	65,1	49,5	22,2	98,4	4	15,9	1,400
2"	152,4	19,0	92,1	77,8	62,0	25,4	120,6	4	19,0	2,200
2 1/2"	177,8	22,2	104,8	90,5	74,7	28,6	139,7	4	19,0	3,600
3"	190,5	23,8	127,0	107,9	90,7	30,2	152,4	4	19,0	4,100
3 1/2"	215,9	223,8	139,7	122,2	103,4	31,7	177,8	8	19,0	5,200
4"	228,6	23,8	157,2	134,9	116,1	33,3	190,5	8	19,0	5,600
5"	254,0	23,8	185,7	163,6	143,8	36,5	215,9	8	22,2	6,300
6"	279,4	25,4	215,9	192,1	170,7	39,7	241,3	8	22,2	7,500
8"	342,9	28,6	269,9	246,1	221,5	44,4	298,4	8	22,2	12,600
10"	406,4	30,2	323,8	304,8	276,3	49,2	361,9	12	25,4	18,500
12"	482,6	31,7	381,0	365,1	327,1	55,6	431,8	12	25,4	28,000
14"	533,4	34,9	412,7	400,0	359,1	57,1	476,2	12	28,6	36,000
16"	596,9	36,5	469,9	457,2	410,5	63,5	539,7	16	28,6	46,000
18"	635,0	39,7	533,4	504,8	461,8	68,3	577,8	16	31,7	50,000
20"	698,5	42,9	584,2	558,8	513,1	73,0	635,0	20	31,7	64,000
22"	749,3	46,0	641,2	609,6	564,4	79,4	692,1	20	34,9	72,000
24"	812,8	47,6	692,1	663,6	615,9	82,5	749,3	20	34,9	89,000

**RAISED FACE, SMOOTH FINISH (125-250 RMS/3.2 - 6.3 µm)**

Ø	D	b	g	m	j	h	k	FORI HOLES	f	Kg.
1/2"	95,6	14,3	34,9	38,1	22,3	22,2	66,7	4	15,9	0,700
3/4"	117,5	15,9	42,9	47,6	27,7	25,4	82,5	4	19,0	1,100
1"	123,8	17,5	50,8	54,0	34,5	27,0	88,9	4	19,0	1,400
1 1/4"	133,3	19,0	63,5	63,5	43,2	27,0	98,4	4	19,0	1,800
1 1/2"	155,6	20,6	73,0	69,8	49,5	30,2	114,3	4	22,2	2,600
2"	165,1	22,2	92,1	84,1	62,0	33,3	127,0	8	19,0	3,400
2 1/2"	190,5	25,4	104,8	100,0	74,7	38,1	149,2	8	22,2	4,400
3"	209,5	28,6	127,0	117,5	90,7	42,9	168,3	8	22,2	6,100
3 1/2"	228,6	30,2	139,7	133,3	103,4	44,4	184,1	8	22,2	7,500
4"	254,0	31,7	157,2	146,0	116,1	47,6	200,0	8	22,2	10,100
5"	279,4	34,9	185,7	177,8	143,8	50,8	234,9	8	22,2	12,500
6"	317,5	36,5	215,9	206,4	170,7	52,4	269,9	12	22,2	14,100
8"	381,0	41,3	269,9	260,3	221,5	61,9	330,2	12	25,4	24,800
10"	444,5	47,6	323,8	320,7	276,3	66,7	387,3	16	28,6	37,100
12"	520,7	50,8	381,0	374,6	327,1	73,0	450,8	16	31,7	50,000
14"	584,2	54,0	412,7	425,4	359,1	76,2	514,3	20	31,7	70,000
16"	647,7	57,1	469,9	482,6	410,5	82,5	571,5	20	34,9	90,000
18"	711,2	60,3	533,4	533,4	461,8	88,9	628,6	24	34,9	112,000
20"	774,7	63,5	584,2	584,2	513,1	95,2	685,8	24	34,9	133,000
22"	838,2	66,7	641,2	641,2	564,4	101,6	742,9	24	41,3	197,000
24"	914,4	69,8	692,1	701,7	615,9	106,4	812,8	24	41,3	208,000