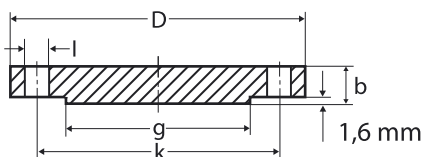


**FLANGE CIECHE
BLIND FLANGE
ASTM A182 ASME B 16.5
150 LBS**



RAISED FACE, SMOOTH FINISH (125-250 RMS/3.2 - 6.3 µm)

Nom. Size	O.D. mm	D mm	b mm	g mm	l mm	k mm	Number of holes	Kg
1/2"	21,3	88,9	11,2	35,1	15,7	60,5	4	0,420
3/4"	26,7	98,6	12,7	42,9	15,7	69,9	4	0,610
1"	33,4	108,0	14,2	50,8	15,7	79,2	4	0,860
1 1/4"	42,2	117,5	15,9	63,5	15,7	88,9	4	1,300
1 1/2"	48,3	137,0	17,5	73,2	15,7	98,6	4	1,530
2"	60,3	152,4	19,1	91,9	19,1	120,7	4	2,420
2 1/2"	73,0	177,8	22,2	104,8	19,1	139,7	4	4,100
3"	88,9	190,5	23,9	127,0	19,1	190,5	8	4,930
4"	114,3	228,6	23,9	157,2	19,1	190,5	8	7,000
5"	141,3	254,0	23,9	185,7	22,4	215,9	8	9,000
6"	168,3	279,4	25,4	215,9	22,4	241,3	8	11,300
8"	219,1	342,9	28,4	269,7	22,4	298,5	8	19,600
10"	273,0	406,4	30,4	323,9	25,4	362,0	12	28,800
12"	323,8	482,6	31,8	381,0	25,4	431,8	12	43,200
14"	355,6	533,4	34,9	412,7	25,4	476,2	12	59,000
16"	406,4	596,9	36,5	469,9	28,4	539,8	16	79,000
18"	457,2	635,0	39,6	533,4	31,8	577,9	16	93,700
20"	508,0	698,5	42,9	584,2	31,8	635,0	20	122,000
24"	609,6	812,8	47,8	692,2	35,1	749,3	20	185,000

**FLANGE CIECHE
BLIND FLANGE
ASTM A182 ASME B 16.5
300 LBS**

RAISED FACE, SMOOTH FINISH (125-250 RMS/3.2 - 6.3 µm)

Nom. Size	O.D. mm	D mm	b mm	g mm	l mm	k mm	Number of holes	kg
1/2"	21,3	95,2	14,2	35,0	15,7	66,5	4	0,640
3/4"	26,7	117,3	15,7	42,9	19,0	82,5	4	1,110
1"	33,4	123,9	17,5	50,8	19,0	88,9	4	1,390
1 1/4"	42,2	133,3	19,0	63,5	19,0	98,4	4	2,000
1 1/2"	48,3	155,4	20,6	73,1	22,3	114,3	4	2,660
2"	60,3	165,1	22,3	91,9	19,0	127,0	8	3,180
2 1/2"	73,0	190,5	25,4	104,8	22,3	149,2	8	5,100
3"	88,9	209,5	28,4	127,0	22,3	168,1	8	6,810
4"	114,3	254,0	31,7	157,2	22,3	200,1	8	11,500
5"	141,3	279,4	34,9	182,7	22,3	200,1	8	11,500
6"	168,3	317,5	36,5	215,9	22,3	269,7	12	20,900
8"	219,1	381,0	41,1	269,7	25,4	330,2	12	34,300
10"	273,0	444,5	47,6	323,8	28,6	387,3	16	57,000
12"	323,8	520,7	50,8	381,0	31,7	450,8	16	82,000

CARATTERISTICHE TECNICHE
MARCATURA: marchio del produttore;
 numero di colata, dimensioni, tipo di acciaio
CERTIFICATI EN 10204/3.1B

TECHNICAL INFORMATION
MARKING: producer's name;
 heat number, dimensions, steel
CERTIFICATES EN 10204/3.1B

Nota: i dati tecnici riportati su questo catalogo sono indicativi e non impegnativi.
 Note: the technical data reported in this catalogue are indicative and non binding.

Copyright © Intertubi S.p.a. Tutti i diritti sono riservati.
 Copyright © Intertubi S.p.a. All rights reserved.