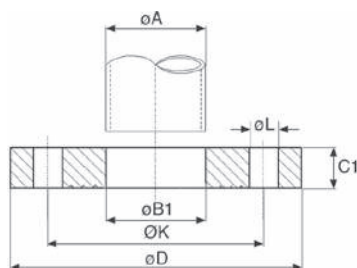


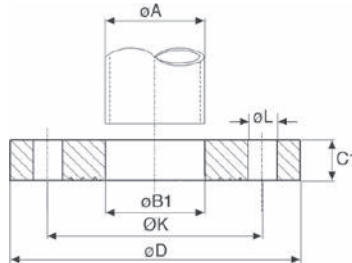
FLANGIA PIANA EN 1092-1 TIPO 01 A PN 6



Materiali= Acciaio al carbonio, acciaio INOX A304, Acciaio INOX A316

TUBO		FLANGE					FORI		kg
DN	A mm	B1 mm	D mm	C1 mm	K mm	L mm	N°	Thr.	
15 - 1/2"	21,3	22	80	12	55	11	4	M 10	0,402
20 - 3/4"	26,9	27,5	90	14	65	11	4	M 10	0,592
25 - 1"	33,7	34,5	100	14	75	11	4	M 10	0,719
32 - 1"1/4	42,4	43,5	120	16	90	14	4	M 12	1,16
40 - 1"1/2	48,3	49,5	130	16	100	14	4	M 12	1,35
50 - 2"	60,3	61,5	140	16	110	14	4	M 12	1,48
65 - 2"1/2	76,1	77,5	160	16	130	14	4	M 12	1,86
80 - 3"	88,9	90,5	190	18	150	18	4	M 16	2,95
100 - 4"	114,3	116	210	18	170	18	4	M 16	3,26
125 - 5"	139,7	141,5	240	20	200	18	8	M 16	4,30
150 - 6"	168,3	170,5	265	20	225	18	8	M 16	5,40
200 - 8"	219,1	221,5	320	22	280	18	8	M 16	7,20
250 - 10"	273	276,5	375	24	335	18	12	M 16	10,00
300 - 12"	323,8	327,5	440	24	395	22	12	M 20	12,40
350 - 14"	355,6	359,5	490	26	445	22	12	M 20	17,50
400 - 16"	406,4	411,0	540	28	495	22	16	M 20	21,00
450 - 18"	457,2	462,0	595	30	550	22	16	M 20	27,00
500 - 20"	508	513,5	645	30	600	22	20	M 20	31,00
600 - 24"	609,6	616,5	755	32	705	26	20	M 24	39,00
700 - 28"	711,2	-	860	40	810	26	24	M 24	49,00
800 - 32"	812,8	-	975	44	920	30	24	M 27	64,00
900 - 36"	914,4	-	1.075	48	1.020	30	24	M 27	76,00
1000 - 40"	1016,0	-	1.175	52	1.120	30	28	M 27	84,00

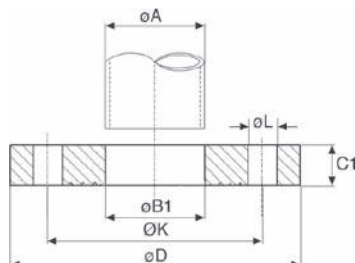
FLANGIA PIANA EN 1092-1 TIPO 01 A PN 10



Materiali= Acciaio al carbonio, acciaio INOX A304, Acciaio INOX A316

PN	TUBO		FLANGE					FORI		kg
	DN	A mm	B1 mm	D mm	C1 mm	K mm	L mm	N°	Thr.	
PN10=16=25=40	15 - 1/2"	21,3	22	95	14	65	14	4	M 12	0,70
	20 - 3/4"	26,9	27,5	105	16	75	14	4	M 12	1,00
	25 - 1"	33,7	34,5	115	16	85	14	4	M 12	1,10
	32 - 1"1/4	42,4	43,5	140	18	100	18	4	M 16	1,80
	40 - 1"1/2	48,3	49,5	150	18	110	18	4	M 16	2,10
PN10=16	50 - 2"	60,3	61,5	165	20	125	18	4	M 16	2,60
	65 - 2"1/2	76,1	77,5	185	20	145	18	8	M 16	3,30
	80 - 3"	88,9	90,5	200	20	160	18	8	M 16	3,60
	100 - 4"	114,3	116	220	22	180	18	8	M 16	4,40
	125 - 5"	139,7	141,5	250	22	210	18	8	M 16	5,40
	150 - 6"	168,3	170,5	285	24	240	22	8	M 20	7,20
	200 - 8"	219,1	221,5	340	24	295	22	8	M 20	9,30
	250 - 10"	273	276,5	395	26	350	22	12	M 20	12,00
	300 - 12"	323,8	327,5	445	26	400	22	12	M 20	13,80
	350 - 14"	355,6	359,5	505	30	460	22	16	M 20	20,60
PN10	400 - 16"	406,4	411,0	565	32	515	26	16	M 24	28,00
	450 - 18"	457,2	462,0	615	36	565	26	20	M 24	35,00
	500 - 20"	508	513,5	670	38	620	26	20	M 24	42,00
	600 - 24"	609,6	616,5	780	42	725	30	20	M 27	54,00
	700 - 28"	711,2	-	895	50	840	30	24	M 27	66,00
	800 - 32"	812,8	-	1.015	56	950	33	24	M 30	90,00
	900 - 36"	914,4	-	1.115	62	1.050	33	28	M 30	103,00
1000 - 40"	1016,0	-	1.230	70	1.160	36	28	M 33	131,00	

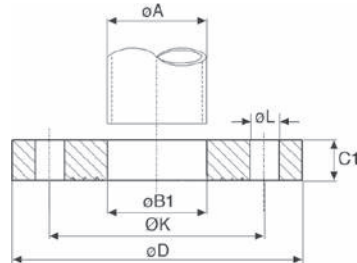
FLANGIA PIANA EN 1092-1 TIPO 01 A PN 16




Materiali= Acciaio al carbonio, acciaio INOX A304, Acciaio INOX A316

PN	TUBO		FLANGE					FORI		kg
	DN	A mm	B1 mm	D mm	C1 mm	K mm	L mm	N°	Thr.	
PN10=16=25=40	15 - 1/2"	21,3	22	95	14	65	14	4	M 12	0,70
	20 - 3/4"	26,9	27,5	105	16	75	14	4	M 12	1,00
	25 - 1"	33,7	34,5	115	16	85	14	4	M 12	1,10
	32 - 1"1/4	42,4	43,5	140	18	100	18	4	M 16	1,80
	40 - 1"1/2	48,3	49,5	150	18	110	18	4	M 16	2,10
PN10=16	50 - 2"	60,3	61,5	165	20	125	18	4	M 16	2,60
	65 - 2"1/2	76,1	77,5	185	20	145	18	8	M 16	3,10
	80 - 3"	88,9	90,5	200	20	160	18	8	M 16	3,80
	100 - 4"	114,3	116	220	22	180	18	8	M 16	4,80
	125 - 5"	139,7	141,5	250	22	210	18	8	M 16	6,40
	150 - 6"	168,3	170,5	285	24	240	22	8	M 20	8,00
	200 - 8"	219,1	221,5	340	26	295	22	12	M 20	10,30
PN16	250 - 10"	273	276,5	405	29	355	26	12	M 24	17,50
	300 - 12"	323,8	327,5	460	32	410	26	12	M 24	20,00
	350 - 14"	355,6	359,5	520	35	470	26	16	M 24	30,50
	400 - 16"	406,4	411,0	580	38	525	30	16	M 27	37,50
	450 - 18"	457,2	462,0	640	42	585	30	20	M 27	43,00
	500 - 20"	508	513,5	715	46	650	33	20	M 30	52,00
	600 - 24"	609,6	616,5	840	55	770	36	20	M 33	72,00
	700 - 28"	711,2	-	910	63	840	36	24	M 33	90,00
	800 - 32"	812,8	-	1.025	74	950	39	24	M 36	117,00
	900 - 36"	914,4	-	1.125	82	1.050	39	28	M 36	130,00
	1000 - 40"	1016,0	-	1.255	90	1.170	42	28	M 39	165,00

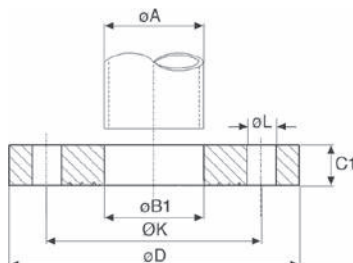
FLANGIA PIANA EN 1092-1 TIPO 01 A PN 25



Materiali= Acciaio al carbonio, acciaio INOX A304, Acciaio INOX A316

PN	TUBO		FLANGE					FORI		
	DN	A mm	B1 mm	D mm	C1 mm	K mm	L mm	N°	Thr.	
PN10=16=25=40	15 - 1/2"	21,3	22	95	14	65	14	4	M 12	0,68
	20 - 3/4"	26,9	27,5	105	16	75	14	4	M 12	0,95
	25 - 1"	33,7	34,5	115	16	85	14	4	M 12	1,14
	32 - 1"1/4	42,4	43,5	140	18	100	18	4	M 16	1,87
	40 - 1"1/2	48,3	49,5	150	18	110	18	4	M 16	2,13
PN25=40	50 - 2"	60,3	61,5	165	20	125	18	4	M 16	2,78
	65 - 2"1/2	76,1	77,5	185	22	145	18	8	M 16	3,80
	80 - 3"	88,9	90,5	200	24	160	18	8	M 16	4,70
	100 - 4"	114,3	116	235	26	190	22	8	M 20	6,33
	125 - 5"	139,7	141,5	270	28	220	26	8	M 24	8,53
PN25	150 - 6"	168,3	170,5	300	30	250	26	8	M 24	10,90
	200 - 8"	219,1	221,5	360	32	310	26	12	M 27	14,30
	250 - 10"	273	276,5	425	35	370	30	12	M 27	20,10
	300 - 12"	323,8	327,5	485	38	430	30	16	M 27	26,60
	350 - 14"	355,6	359,5	555	42	490	33	16	M 30	41,80
	400 - 16"	406,4	411,0	620	48	550	36	16	M 33	57,60

FLANGIA PIANA EN 1092-1 TIPO 01 A PN 40



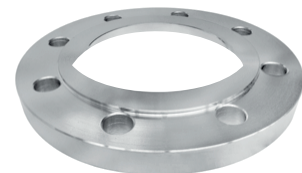
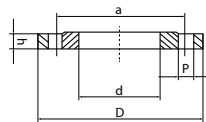
Materiali= Acciaio al carbonio, acciaio INOX A304, Acciaio INOX A316

PN	TUBO		FLANGE					FORI		kg
	DN	A mm	B1 mm	D mm	C1 mm	K mm	L mm	N°	Thr.	
PN10=16=25=40	15 - 1/2"	21,3	22	95	14	65	14	4	M 12	0,68
	20 - 3/4"	26,9	27,5	105	16	75	14	4	M 12	0,95
	25 - 1"	33,7	34,5	115	16	85	14	4	M 12	1,14
	32 - 1"1/4	42,4	43,5	140	18	100	18	4	M 16	1,87
	40 - 1"1/2	48,3	49,5	150	18	110	18	4	M 16	2,13
PN25=40	50 - 2"	60,3	61,5	165	20	125	18	4	M 16	2,78
	65 - 2"1/2	76,1	77,5	185	22	145	18	8	M 16	3,80
	80 - 3"	88,9	90,5	200	24	160	18	8	M 16	4,70
	100 - 4"	114,3	116	235	26	190	22	8	M 20	6,33
	125 - 5"	139,7	141,5	270	28	220	26	8	M 24	8,53
	150 - 6"	168,3	170,5	300	30	250	26	8	M 24	10,90
PN40	200 - 8"	219,1	221,5	375	36	320	30	12	M 27	18,00
	250 - 10"	273	276,5	450	42	385	33	12	M 30	31,80
	300 - 12"	323,8	327,5	515	52	450	33	16	M 30	41,90
	350 - 14"	355,6	359,5	580	58	510	36	16	M 33	62,40
	400 - 16"	406,4	411,0	660	65	585	39	16	M 36	90,30

FLANGIA PIANA CON GRADINO

EN 1092-1 TIPO 01 B

PN 10



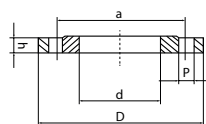
Materiali= Acciaio al carbonio, acciaio INOX A304, Acciaio INOX A316

TUBO		FLANGE					FORI		kg
DN	A mm	D1 mm	D mm	H mm	A mm	F mm	N°	Thr.	
15 - 1/2"	21,3	22	95	14	65	14	4	M 12	0,68
20 - 3/4"	26,9	27,5	105	16	75	14	4	M 12	0,95
25 - 1"	33,7	34,5	115	16	85	14	4	M 12	1,14
32 - 1"1/4	42,4	43,5	140	18	100	18	4	M 16	1,87
40 - 1"1/2	48,3	49,5	150	18	110	18	4	M 16	2,13
50 - 2"	60,3	61,5	165	20	125	18	4	M 16	2,78
65 - 2"1/2	76,1	77,5	185	20	145	18	4	M 16	3,10
80 - 3"	88,9	90,5	200	20	160	18	8	M 16	3,80
100 - 4"	114,3	116	220	22	180	18	8	M 16	4,80
125 - 5"	139,7	141,5	250	22	210	18	8	M 16	6,40
150 - 6"	168,3	170,5	285	24	240	22	8	M 20	8,00
200 - 8"	219,1	221,5	340	24	295	22	8	M 20	10,30
250 - 10"	273	276,5	395	26	350	22	12	M 20	14,00
300 - 12"	323,8	327,5	445	26	400	22	12	M 20	15,50
350 - 14"	355,6	359,5	505	30	460	22	16	M 20	23,00
400 - 16"	406,4	411,0	565	32	515	26	16	M 24	29,00
450 - 18"	457,2	462,0	615	36	565	26	20	M 24	35,00
500 - 20"	508	513,5	670	38	620	26	20	M 24	42,00
600 - 24"	609,6	616,5	780	42	725	30	20	M 27	54,00
700 - 28"	711,2	-	895	-	840	30	24	M 27	66,00
800 - 32"	812,8	-	1.015	-	950	33	24	M 30	90,00
900 - 36"	914,4	-	1.115	-	1.050	33	28	M 30	103,00
1000 - 40"	1016,0	-	1.230	-	1.160	36	28	M 33	131,00

FLANGIA PIANA CON GRADINO

EN 1092-1 TIPO 01 B

PN 16



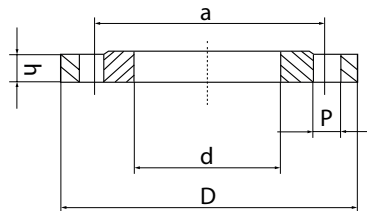
Materiali= Acciaio al carbonio, acciaio INOX A304, Acciaio INOX A316

TUBO		FLANGE					FORI		kg
DN	A mm	D1 mm	D mm	H mm	A mm	F mm	N°	Thr.	
15 - 1/2"	21,3	22	95	14	65	14	4	M 12	0,68
20 - 3/4"	26,9	27,5	105	16	75	14	4	M 12	0,95
25 - 1"	33,7	34,5	115	16	85	14	4	M 12	1,14
32 - 1"1/4	42,4	43,5	140	18	100	18	4	M 16	1,87
40 - 1"1/2	48,3	49,5	150	18	110	18	4	M 16	2,13
50 - 2"	60,3	61,5	165	20	125	18	4	M 16	2,78
65 - 2"1/2	76,1	77,5	185	20	145	18	4	M 16	3,10
80 - 3"	88,9	90,5	200	20	160	18	8	M 16	3,80
100 - 4"	114,3	116	220	22	180	18	8	M 16	4,80
125 - 5"	139,7	141,5	250	22	210	18	8	M 16	6,40
150 - 6"	168,3	170,5	285	24	240	22	8	M 20	8,00
200 - 8"	219,1	221,5	340	26	295	22	12	M 22	10,30
250 - 10"	273	276,5	405	29	355	26	12	M 24	17,50
300 - 12"	323,8	327,5	460	32	410	26	12	M 24	20,00
350 - 14"	355,6	359,5	520	35	470	26	16	M 24	30,50
400 - 16"	406,4	411,0	580	38	525	30	16	M 27	37,50
450 - 18"	457,2	462,0	640	42	585	33	20	M 30	43,00
500 - 20"	508	513,5	715	46	650	36	20	M 33	52,00
600 - 24"	609,6	616,5	840	55	770	36	20	M 33	72,00
700 - 28"	711,2	-	910	63	840	36	24	M 33	90,00
800 - 32"	812,8	-	1.025	74	950	39	24	M 36	117,00
900 - 36"	914,4	-	1.125	82	1.050	39	28	M 36	130,00
1000 - 40"	1016,0	-	1.255	90	1.170	42	28	M 39	165,00

FLANGIA PIANA CON GRADINO

EN 1092-1 TIPO 01 B

PN 40

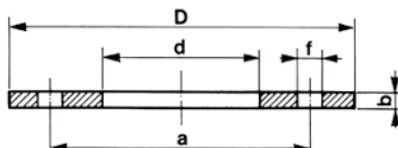


Materiali= Acciaio al carbonio, acciaio INOX A304, Acciaio INOX A316

TUBO		FLANGE					FORI		kg
DN	A mm	D1 mm	D mm	H mm	A mm	F mm	N°	Thr.	
15 - 1/2"	21,3	22	95	14	65	14	4	M 12	0,68
20 - 3/4"	26,9	27,5	105	16	75	14	4	M 12	0,95
25 - 1"	33,7	34,5	115	16	85	14	4	M 12	1,14
32 - 1"1/4	42,4	43,5	140	18	100	14	4	M 12	1,87
40 - 1"1/2	48,3	49,5	150	18	110	18	4	M 16	2,13
50 - 2"	60,3	61,5	165	20	125	18	4	M 16	2,78
65 - 2"1/2	76,1	77,5	185	22	145	18	8	M 16	3,80
80 - 3"	88,9	90,5	200	24	160	18	8	M 16	4,70
100 - 4"	114,3	116	235	26	190	22	8	M 20	6,33
125 - 5"	139,7	141,5	270	28	220	26	8	M 24	8,53
150 - 6"	168,3	170,5	300	30	250	26	8	M 24	10,90
200 - 8"	219,1	221,5	375	36	320	30	12	M 27	18,00
250 - 10"	273	276,5	450	42	385	33	12	M 30	31,80
300 - 12"	323,8	327,5	515	52	450	33	16	M 30	41,90
350 - 14"	355,6	359,5	580	58	510	36	16	M 33	64,40
400 - 16"	406,4	411,0	660	65	585	39	16	M 36	90,30

FLANGIA PIANA

D.I. 1882



TUBO	FLANGE					FORI		kg
DN	D1 mm	A mm	B mm	D mm	F mm	N°	Thr.	
10	14 / 17.5	50	10	70	9	4	M 8	0,35
15 - 1/2"	20.5 / 22	60	12	80	12	4	M 10	0,60
20 - 3/4"	25.5 / 17.5	70	14	95	14	4	M 12	0,80
25 - 1"	30.5 / 34	80	14	110	14	4	M 12	1,00
32 - 1"1/4	38.5 / 43	90	16	120	14	4	M 12	1,20
40 - 1"1/2	45 / 49	110	16	140	15	4	M 12	1,60
50 - 2"	58 / 61.5	125	16	160	18	4	M 16	2,10
65 - 2"1/2	77	145	16	185	18	4	M 16	2,60
80 - 3"	90	160	18	200	18	4	M 16	3,50
100 - 4"	109 / 115.5	180	18	230	22	4	M 20	4,30
125 - 5"	134.5 / 141	210	18	260	22	4	M 20	5,20
150 - 6"	160.5 / 170	240	18	290	22	6	M 20	6,10
175 - 7"	195.5	270	20	320	22	6	M 20	7,80
200 - 8"	221	300	20	350	22	6	M 20	9
250 - 10"	269 / 275	350	22	400	22	8	M 20	12
300 - 12"	326	400	26	450	22	8	M 20	15
350 - 14"	370.5 / 358	465	28	520	25	10	M 22	21
400 - 16"	422 / 409	520	28	575	25	10	M 22	25
450 - 18"	460.2	570	30	630	25	12	M 22	31
500 - 20"	511	625	30	680	25	12	M 22	34
600 - 24"	612.6	725	32	790	28	16	M 24	42
700 - 28"	714.2	830	32	900	28	18	M 24	51
800 - 32"	815.8	940	34	1020	32	20	M 30	67
900 - 36"	917.4	1040	36	1120	32	22	M 30	76
1000 - 40"	1019	1140	36	1220	32	24	M 30	95