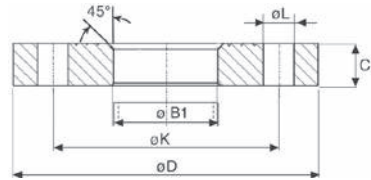


FLANGIA LIBERA

EN1092-1 TIPO 02 DIN2642

PN 10



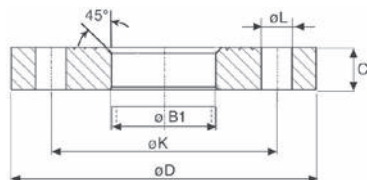
Materiali= Alluminio

TUBO		FLANGE					FORI		kg
DN	A mm	B1 mm	D mm	C1 mm	K mm	L mm	N°	Thr.	
10 - 3/8"	17,2	19	90	12	60	14	4	M 12	0,18
15 - 1/2"	21,3	24	95	12	65	14	4	M 12	0,19
20 - 3/4"	26,9	30	105	12	75	14	4	M 12	0,22
25 - 1"	33,7	36	115	12	85	14	4	M 12	0,27
32 - 1"1/4	42,4	46	140	16	100	18	4	M 16	0,53
40 - 1"1/2	48,3	54	150	16	110	18	4	M 16	0,59
50 - 2"	60,3	65	165	16	125	18	4	M 16	0,70
65 - 2"1/2	76,1	81	185	16	145	18	4	M 16	0,87
80 - 3"	88,9	94	200	18	160	18	8	M 16	1,05
100 - 4"	114,3	119	220	18	180	18	8	M 16	1,16
125 - 5"	139,7	144	250	18	210	18	8	M 16	1,45
150 - 6"	168,3	173	285	18	240	22	8	M 20	1,70
200 - 8"	219,1	225	340	20	295	22	8	M 20	2,50
250 - 10"	273	279	395	22	350	22	12	M 20	3,25
300 - 12"	323,8	329	445	22	400	22	12	M 20	3,80
350 - 14"	355,6	362	505	22	460	22	16	M 20	5,25
400 - 16"	406,4	413	565	25	515	25	16	M 23	7,20
450 - 18"	457,2	466	615	24	565	25	20	M 23	8,50
500 - 20"	508	517	670	28	620	25	20	M 23	9,60
600 - 24"	609,6	620	780	30	725	30	20	M 27	12,75
700 - 28"	711,2	721	895	32	840	30	24	M 27	17,10
800 - 32"	812,8	824	1015	36	950	33	24	M 30	25,60

FLANGIA LIBERA

EN1092-1 TIPO 02 DIN2642

PN 16



Materiali= Alluminio

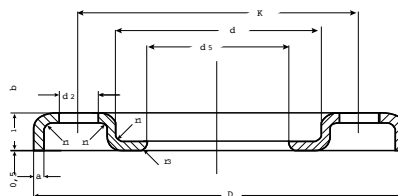
TUBO		FLANGE					FORI		kg
DN	A mm	B1 mm	D mm	C1 mm	K mm	L mm	N°	Thr.	
10 - 3/8"	17,2	19	90	12	60	14	4	M 12	0,45
15 - 1/2"	21,3	25	95	14	65	14	4	M 12	0,65
20 - 3/4"	26,9	31	105	16	75	14	4	M 12	0,91
25 - 1"	33,7	38	115	16	85	14	4	M 12	1,08
32 - 1"1/4	42,4	47	140	18	100	18	4	M 16	1,77
40 - 1"1/2	48,3	53	150	18	110	18	4	M 16	2,02
50 - 2"	60,3	65	165	20	125	18	4	M 16	2,52
65 - 2"1/2	76,1	81	185	20	145	18	4/8	M 16	3,05
80 - 3"	88,9	94	200	20	160	18	8	M 16	3,48
100 - 4"	114,3	120	220	22	180	18	8	M 16	4,20
125 - 5"	139,7	145	250	22	210	18	8	M 16	5,21
150 - 6"	168,3	174	285	24	240	22	8	M 20	6,89
200 - 8"	219,1	226	340	26	295	22	12	M 20	9,31
250 - 10"	273	281	405	29	355	26	12	M 24	13,50
300 - 12"	323,8	333	460	32	410	26	12	M 24	18,00

FLANGIA STAMPATE LIBERE

EN 1092-1 TIPO 02

PN 10

INTERTUBI



Materiali= Acciaio INOX A304, Acciaio INOX A316

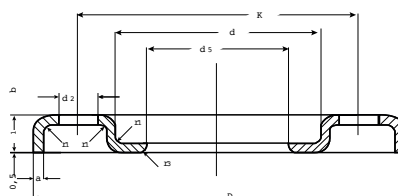
DN	D mm	d mm	d _s mm	K mm	B ₁ mm	a mm	d ₂ mm	FORI		kg
								N°	Thr.	
15	95	38	25	65	11.5	3	13.5	4	M 12	0,20
20	105	48	30	75	14.0	3	13.5	4	M 12	0,24
25	115	53	38	85	16.0	3	13.5	4	M 12	0,26
32	140	68	46	100	16.5	3	17.5	4	M 16	0,45
40	150	77	54	110	18.0	4	18	4	M 16	0,62
50	165	91	65	125	20.0	4	18	4	M 16	0,80
65	185	108	81	145	22.0	5	18	4	M 16	0,95
80	200	123	94	160	23.0	5	18	8	M 16	1,40
100	220	141	119	180	24.0	6	18	8	M 16	1,60
125	250	168	145	210	25.5	6	18	8	M 16	2,00
150	285	192	173	240	27.0	6	22	8	M 20	3,05
200	340	245	225	295	31.0	8	22	8	M 20	3,65
250	395	295	276	350	34.0	8	22	12	M 20	9,00
300	445	345	326	400	38.0	8	22	12	M 20	11,00

FLANGIA STAMPATE LIBERE

EN 1092-1 TIPO 02

PN 10

INOX LAGHI



Materiali= Acciaio INOX A304, Acciaio INOX A316

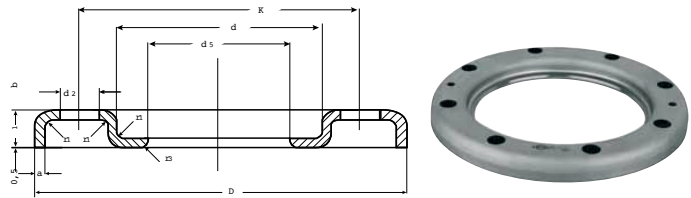
DN	D mm	d mm	d ₅ mm	K mm	B ₁ mm	a mm	d ₂ mm	FORI	
								N°	Thr.
15	95	38	24	65	12	3	13.5	4	M 12
20	105	48	30	75	14	3	13.5	4	M 12
25	115	53	37	85	16	3	13.5	4	M 12
32	140	68	46	100	16	3	17.5	4	M 16
40	150	77	54	110	17.5	3	18	4	M 16
50	165	91	65	125	19.5	3	18	4	M 16
65	185	108	81	145	21.5	3	18	4	M 16
200	340	245	225	295	28	6	22	8	M 20
250	395	295	279	350	31	6	22	12	M 20
300	445	345	329	400	34	6	22	12	M 20
350	505	393	362	460	36	8	22	16	M 20
400	565	443	413	515	38	8	26	16	M 24
450	615	495	465	565	41	8	26	20	M 24
500	670	560	517	620	41	8	26	20	M 24

FLANGIA STAMPATE LIBERE

EN 1092-1 TIPO 02

PN 16

INOX LAGHI



Materiali= Acciaio INOX A304, Acciaio INOX A316

DN	D mm	d mm	d _s mm	K mm	B ₁ mm	a mm	d ₂ mm	FORI	
								N°	Thr.
15	95	38	24	65	12	3	13.5	4	M 12
20	105	48	30	75	14	3	13.5	4	M 12
25	115	53	37	85	16	3	13.5	4	M 12
32	140	68	46	100	16	3	17.5	4	M 16
40	150	77	54	110	17.5	4	18	4	M 16
50	165	91	65	125	19.5	4	18	4	M 16
65	185	108	81	145	21.5	4	18	4	M 16
80	200	123	94	160	22	4	18	8	M 16
100	220	141	119	180	22	4	18	8	M 16
125	250	168	145	210	26	5	18	8	M 16
150	285	192	173	240	28	5	22	8	M 20
200	340	245	225	295	28	6	22	12	M 20