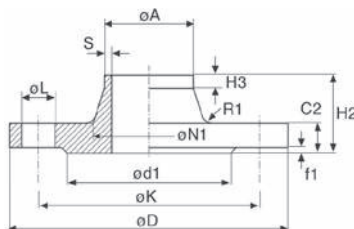


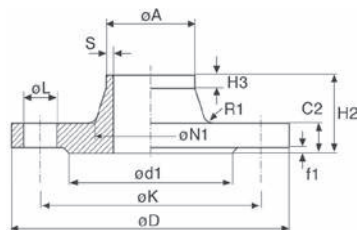
## FLANGIA A COLLARINO EN 1092-1 TIPO 11 B PN 6



Materiali= Acciaio al carbonio, acciaio INOX A304, Acciaio INOX A316

TUBO		FLANGE											FORI		kg
DN	A mm	D mm	C2 mm	H2 mm	N1 mm	S mm	R1 mm	H3 mm	d1 mm	K mm	f1 mm	L mm	N°	Thr.	
15 - 1/2"	21,3	80	12	30	30	2	4	6	40	55	2	11	4	M 10	0,70
20 - 3/4"	26,9	90	14	32	38	2,3	4	6	50	65	2	11	4	M 10	1,00
25 - 1"	33,7	100	14	35	42	2,6	4	6	60	75	2	11	4	M 10	1,10
32 - 1"1/4	42,4	120	14	35	55	2,6	6	6	70	90	2	14	4	M 12	1,80
40 - 1"1/2	48,3	130	14	38	62	2,6	6	7	80	100	3	14	4	M 12	2,10
50 - 2"	60,3	140	14	38	74	2,9	6	8	90	110	3	14	4	M 12	2,60
65 - 2"1/2	76,1	160	14	38	88	2,9	6	9	110	130	3	14	8	M 16	3,10
80 - 3"	88,9	190	16	42	102	3,2	6	10	128	150	3	18	8	M 16	3,80
100 - 4"	114,3	210	16	45	130	3,6	8	10	148	170	3	18	8	M 16	4,80
125 - 5"	139,7	240	18	48	155	4	8	10	178	200	3	18	8	M 16	6,40
150 - 6"	168,3	265	18	48	184	4,5	10	12	202	225	3	18	8	M 16	8,00
200 - 8"	219,1	320	20	55	236	6,3	10	15	258	280	3	18	8	M 16	10,30
250 - 10"	273	375	22	60	290	6,3	12	15	312	335	3	18	12	M 16	17,50
300 - 12"	323,8	440	22	62	342	7,1	12	15	365	395	4	22	12	M 20	20,00

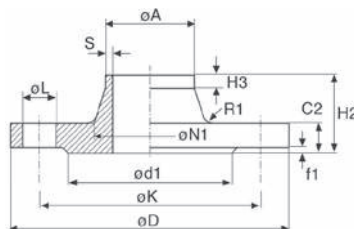
## FLANGIA A COLLARINO EN 1092-1 TIPO 11 B1 PN 10



Materiali= Acciaio al carbonio, acciaio INOX A304, Acciaio INOX A316

PN	TUBO		FLANGE											FORI		kg
	DN	A mm	D mm	C2 mm	H2 mm	N1 mm	S mm	R1 mm	H3 mm	d1 mm	K mm	f1 mm	L mm	N°	Thr.	
PN10=16=25=40	15 - 1/2"	21,3	95	16	38	32	2	4	6	45	65	2	14	4	M 12	0,77
	20 - 3/4"	26,9	105	18	40	40	2,3	4	6	58	75	2	14	4	M 12	1,09
	25 - 1"	33,7	115	18	40	46	2,6	4	6	68	85	2	14	4	M 12	1,30
	32 - 1"1/4	42,4	140	18	42	56	2,6	6	6	78	100	2	18	4	M 16	1,91
	40 - 1"1/2	48,3	150	18	45	64	2,6	6	7	88	110	3	18	4	M 16	2,15
PN16=10	50 - 2"	60,3	165	18	45	74	2,9	6	8	102	125	3	18	4	M 16	2,53
	65 - 2"1/2	76,1	185	18	45	92	2,9	6	10	122	145	3	18	4/8	M 16	3,03
	80 - 3"	88,9	200	20	50	105	3,2	8	10	138	160	3	18	4/8	M 16	3,92
	100 - 4"	114,3	220	20	52	131	3,6	8	12	158	180	3	18	8	M 16	4,62
	125 - 5"	139,7	250	22	55	156	4	8	12	188	210	3	18	8	M 16	6,30
PN10	150 - 6"	168,3	285	22	55	184	4,5	10	12	212	240	3	22	8	M 20	7,81
	200 - 8"	219,1	340	24	62	234	6,3	10	16	268	295	3	22	12	M 20	11,60
	250 - 10"	273	395	26	68	292	6,3	12	16	320	350	3	22	12	M 20	15,80
	300 - 12"	323,9	445	26	68	342	7,1	12	16	370	400	4	22	16	M 20	18,30
	350 - 14"	355,6	505	26	68	385	7,1	12	16	430	460	4	22	16	M 20	25,30
PN10	400 - 16"	406,4	565	26	72	440	7,1	12	16	482	515	4	26	16	M 24	30,60
	450 - 18"	457	615	28	72	488	7,1	12	16	532	565	4	26	16	M 24	35,10
	500 - 20"	508	670	28	75	542	7,1	12	16	585	620	4	26	16	M 24	40,50

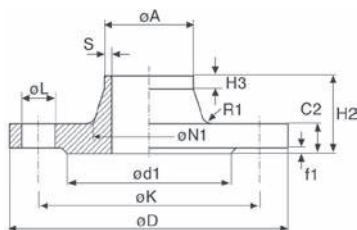
## FLANGIA A COLLARINO EN 1092-1 TIPO 11 B PN 16



Materiali= Acciaio al carbonio, acciaio INOX A304, Acciaio INOX A316

PN	TUBO		FLANGE											FORI		kg
	DN	A mm	D mm	C2 mm	H2 mm	N1 mm	S mm	R1 mm	H3 mm	d1 mm	K mm	f1 mm	L mm	N°	Thr.	
PN10=16=25=40	15 - 1/2"	21,3	95	16	38	32	2	4	6	45	65	2	14	4	M 12	0,70
	20 - 3/4"	26,9	105	18	40	40	2,3	4	6	58	75	2	14	4	M 12	1,00
	25 - 1"	33,7	115	18	40	46	2,6	4	6	68	85	2	14	4	M 12	1,10
	32 - 1"1/4	42,4	140	18	42	56	2,6	6	6	78	100	2	18	4	M 16	1,80
	40 - 1"1/2	48,3	150	18	45	64	2,6	6	7	88	110	3	18	4	M 16	2,10
PN10=16	50 - 2"	60,3	165	18	45	74	2,9	6	8	102	125	3	18	4	M 16	2,60
	65 - 2"1/2	76,1	185	18	45	92	2,9	6	10	122	145	3	18	8	M 16	3,10
	80 - 3"	88,9	200	20	50	105	3,2	6	10	138	160	3	18	8	M 16	3,80
	100 - 4"	114,3	220	20	52	131	3,6	8	12	158	180	3	18	8	M 16	4,80
	125 - 5"	139,7	250	22	55	156	4	8	12	188	210	3	18	8	M 16	6,40
	150 - 6"	168,3	285	22	55	184	4,5	10	16	212	240	3	22	8	M 20	8,00
PN16	200 - 8"	219,1	340	24	62	235	6,3	10	16	268	295	3	22	12	M 20	10,30
	250 - 10"	273	405	26	70	292	6,3	12	16	320	355	3	26	12	M 24	17,50
	300 - 12"	323,8	460	28	78	344	7,1	12	16	378	410	4	26	12	M 24	20,00
	350 - 14"	355,6	520	30	82	390	8	12	16	438	470	4	26	16	M 24	30,50
	400 - 16"	406,4	580	32	85	445	8	12	16	490	525	4	30	16	M 27	37,50
	500 - 20"	508	715	36	84	548	8	12	16	610	650	4	33	20	M 27	52,00

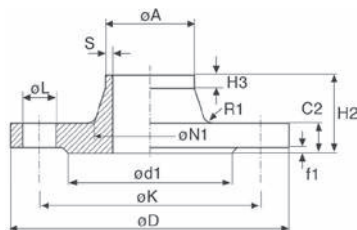
## FLANGIA A COLLARINO EN 1092-1 TIPO 11 B1 PN 25



Materiali= Acciaio al carbonio, acciaio INOX A304, Acciaio INOX A316

PN	TUBO		FLANGE											FORI		kg
	DN	A mm	D mm	C2 mm	H2 mm	N1 mm	S mm	R1 mm	H3 mm	d1 mm	K mm	f1 mm	L mm	N°	Thr.	
PN10=16=25=40	15 - 1/2"	21,3	95	16	38	32	2	4	6	45	65	2	14	4	M 12	1,00
	20 - 3/4"	26,9	105	18	40	40	2,3	4	6	58	75	2	14	4	M 12	1,00
	25 - 1"	33,7	115	18	40	46	2,6	4	6	68	85	2	14	4	M 12	1,00
	32 - 1"1/4	42,4	140	18	42	56	2,6	6	6	78	100	2	18	4	M 16	2,00
	40 - 1"1/2	48,3	150	18	45	64	2,6	6	7	88	110	3	18	4	M 16	2,00
PN25=PN40	50 - 2"	60,3	165	20	48	75	2,9	6	8	102	125	3	18	4	M 16	2,85
	65 - 2"1/2	76,1	185	22	52	90	2,9	6	10	122	145	3	18	8	M 16	3,68
	80 - 3"	88,9	200	24	58	105	3,2	8	12	138	160	3	18	8	M 16	4,78
	100 - 4"	114,3	235	24	65	134	3,6	8	12	162	190	3	22	8	M 20	6,46
	125 - 5"	139,7	270	26	68	162	4	8	12	188	220	3	26	8	M 24	8,86
PN25	150 - 6"	168,3	300	28	75	192	4,5	10	12	218	250	3	26	8	M 24	11,70
	200 - 8"	219,1	360	30	80	244	6,3	10	16	278	310	3	26	12	M 24	17,10
	250 - 10"	273	425	32	88	298	7,1	12	18	335	370	3	30	12	M 27	24,30
	300 - 12"	323,8	485	34	92	352	8	12	18	390	430	4	30	16	M 27	31,80

## FLANGIA A COLLARINO EN 1092-1 TIPO 11 B1 PN 40



Materiali= Acciaio al carbonio, acciaio INOX A304, Acciaio INOX A316

PN	TUBO		FLANGE											FORI		kg
	DN	A mm	D mm	C2 mm	H2 mm	N1 mm	S mm	R1 mm	H3 mm	d1 mm	K mm	f1 mm	L mm	N°	Thr.	
PN10=16=25=40	15 - 1/2"	21,3	95	16	38	32	2	4	6	45	65	2	14	4	M 12	1,00
	20 - 3/4"	26,9	105	18	40	40	2,3	4	6	58	75	2	14	4	M 12	1,00
	25 - 1"	33,7	115	18	40	46	2,6	4	6	68	85	2	14	4	M 12	1,00
	32 - 1"1/4	42,4	140	18	42	56	2,6	6	6	78	100	2	18	4	M 16	2,00
	40 - 1"1/2	48,3	150	18	45	64	2,6	6	7	88	110	3	18	4	M 16	2,00
PN25=PN40	50 - 2"	60,3	165	20	48	75	2,9	6	8	102	125	3	18	4	M 16	2,85
	65 - 2"1/2	76,1	185	22	52	90	2,9	6	10	122	145	3	18	8	M 16	3,68
	80 - 3"	88,9	200	24	58	105	3,2	8	12	138	160	3	18	8	M 16	4,78
	100 - 4"	114,3	235	24	65	134	3,6	8	12	162	190	3	22	8	M 20	6,46
	125 - 5"	139,7	270	26	68	162	4	8	12	188	220	3	26	8	M 24	8,86
PN40	150 - 6"	168,3	300	28	75	192	4,5	10	12	218	250	3	26	8	M 24	11,70
	200 - 8"	219,1	375	34	88	244	6,3	10	16	285	320	3	30	12	M 27	21,00
	250 - 10"	273	450	38	105	306	7,1	12	18	345	385	3	33	12	M 30	34,20
	300 - 12"	323,8	515	42	115	362	8	12	18	410	450	4	33	16	M 30	47,60