

## CARATTERISTICHE PRINCIPALI STD:

- **ESECUZIONE COSTRUTTIVA:** AISI 316.
- **ATTACCHI:** F/F/F Rp UNI ISO 7/1 (UNI EN 10226) DIN 2999 cilindrica.
- **PRESSIONI:** PN64.
- **LIMITI DI TEMPERATURA:** -20°C / +160°C.
- **TENUTA SEGGI:** 4 guarnizioni avvolgenti.
- **TENUTA STELO:** doppia tenuta ad effetto labirinto.
- **STELO:** antiscoppio.
- **ORGANO DI MANOVRA:** leva. Colore disponibile nero.
- **BASETTA:** ISO 5211.
- Rotazione della leva di 90° in senso orario.

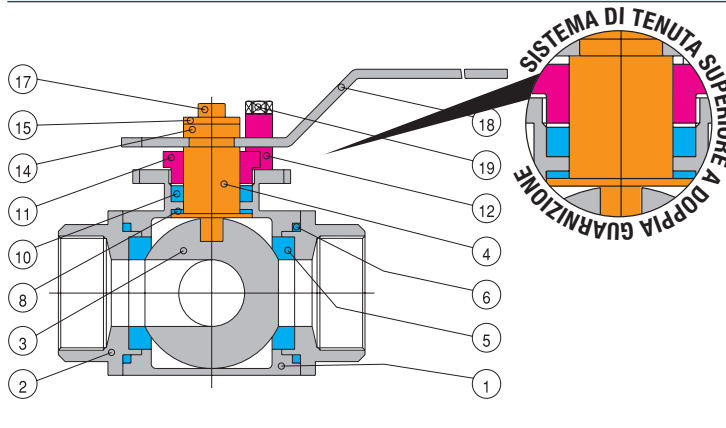
## IMPIEGHI GENERALI:

**VALVOLA di Intercettazione (ON-OFF) per:** deviazione o miscelazione dei fluidi sugli impianti in genere. Per utilizzi speciali verificare la compatibilità con le caratteristiche del processo e la resistenza alla corrosione anche mediante la opposta tabella.

## ESECUZIONI SPECIALI:

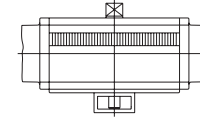
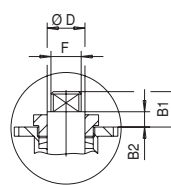
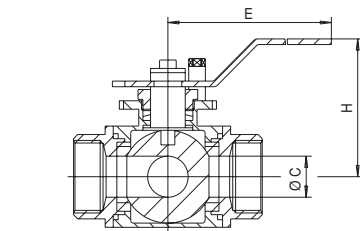
- Valvole sgrassate.
- Per ulteriori richieste speciali consultare il nostro servizio tecnico/commerciale.

## COSTRUZIONE

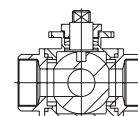
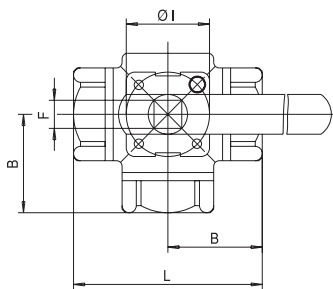


## ELENCO DEI PARTICOLARI E DEI MATERIALI

Numero	Descrizione	Materiale	Quantità
1	CORPO	AISI 316 - CF8M	1
2	MANICOTTO	AISI 316 - CF8M	3
3	SFERA	AISI 316	1
4	STELO	AISI 316	1
5	SEDE	PTFE	4
6	ANELLO DI TENUTA LATERALE	PTFE	3
8	ANELLO DI TENUTA SUPERIORE	PTFE	1
10	COPPIA DI TENUTA SUPERIORE	PTFE	1
11	PREMIGUARNIZIONE	AISI 304	1
12	FERMO DI POSIZIONE	AISI 304	1
14	RONDELLA DI CHIUSURA	AISI 304	1
15	RONDELLA PER VITE	AISI 304	1
17	VITE BLOCCA LEVA	AISI 304	1
18	LEVA DI MANOVRA	AISI 304	1
19	VITE PER FERMO DI POSIZIONE	AISI 304	1



Togliendo la leva di manovra e il fermo di posizione, la valvola GEMINI può essere direttamente montata all'attuatore tramite l'apposito Kit K1GB...

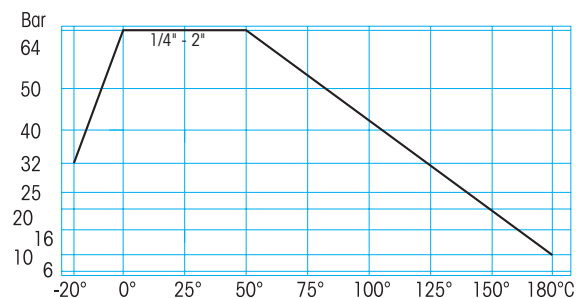


SIZE	B	B1	B2	Ø C	Ø D	E	F	H	Ø I	L	M	ISO 5211	WEIGHT g.
1/4"	34	11	6	11	12	106	9	58	42	68	M5	F04	600
3/8"	34	11	6	11	12	106	9	58	42	68	M5	F04	600
1/2"	37.5	11	6	12.7	12	138	9	61	42	75	M5	F04	700
3/4"	43	13	6	16	15	138	11	74	50	86	M6	F05	110
1"	51.5	19	7.5	20	15	162	11	81	50	103	M6	F05	1750
1"1/4	57.5	19	7.5	25	15	162	11	88	50	115	M6	F05	2420
1"1/2	62.5	23.5	8.5	32	15	220	11	104	70	125	M8	F07	3400
2"	73	24.5	8.5	38.1	18.5	220	14	110	70	146	M8	F07	5450

## COPPIE DI SPUNTO (BREAKAWAY) in Nm

PN - bar	DN size	8	10	15	20	25	32	40	50
	0	3,5	3,5	6	8	18	29	41	50
64	7	7	9	11	23	38	54	64	

## DIAGRAMMA PRESSIONE / TEMPERATURA



I valori in Nm possono variare in funzione del materiale dei seggi, della temperatura e del tipo di fluido. Considerare un coefficiente di sicurezza = 1,5.

Per specifiche sul diagramma pressione temperatura vedi pagina 365