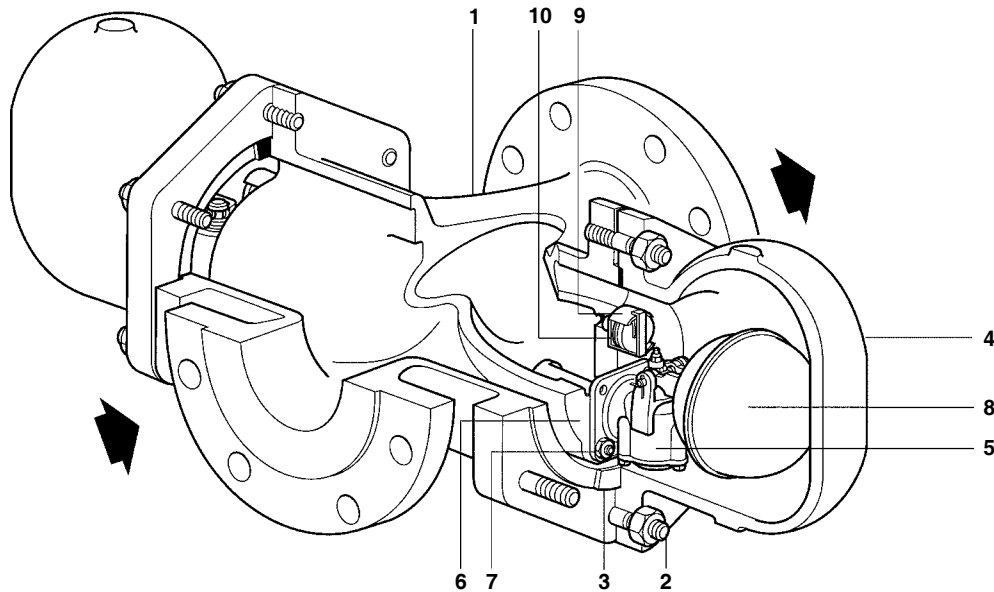




spirax sarco

TI-S02-22
ST Ed. 6 IT - 2010

Scaricatori di condensa in ghisa a galleggiante FT 43 DN80 e 100



Descrizione

Lo scaricatore mod. FT 43 ha corpo in ghisa e componenti interne in acciaio inox ed è di tipo a galleggiante con elemento termostatico per l'eliminazione automatica dell'aria. È disponibile unicamente con connessioni flangiate per installazione su tubazioni orizzontali. Su richiesta, i coperchi dei meccanismi di scarico possono essere forniti preforati e dotati di tappo 2" BSP o NTP per l'inserimento di valvole di spurgo.

Lo scaricatore è dotato di doppio sistema di controllo con valvole a doppia sede previste per alte portate di esercizio.

Normative

Questi scaricatori sono conformi ai requisiti della Direttiva Europea per Apparecchiature in Pressione 97/23/EC e portano il marchio CE quando richiesto.

Certificazioni

Gli scaricatori sono fornibili con certificato di fabbrica del costruttore.

Nota: ogni eventuale esigenza di certificazione o collaudo deve essere definita al momento del conferimento dell'ordine.

Connessioni orizzontali in linea

Attacchi e diametri nominali

- DN 80 e DN 100
- Flangiate EN 1092 PN 16
- Flangiate JIS / KS 10 e ASME (ANSI) 125 su richiesta

Materiali

N°	Denominazione	Materiale	Designazione
1	Corpo	Ghisa	DIN 1691 GG 20
2	Prigionieri e dadi coperchio	Acciaio	BS 4439 Gr. 8.8 BS 3692 Gr. 8
3	Guarnizione coperchio	Grafite rinforzata inox	
4	Coperchio	Ghisa	EN JL 1040
5	Valvola di scarico	Acciaio inox	BS 3146 Pt. 2 ANC 2
6	Guarnizione del gruppo valvola	Grafite rinforzata inox	
7	Prigionieri e dadi del gruppo valvola	Acciaio inox	BS 6105 A4-80

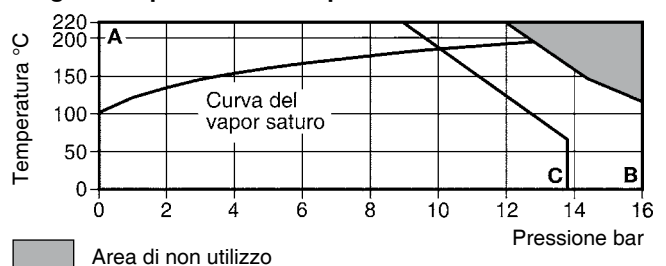
8	Gruppo galleggiante-leva	Acciaio inox	BS 1449 304 S16
9	Gruppo eliminatore aria	Acciaio inox	
10	Guarnizione sede eliminatore d'aria	Acciaio inox	BS 1449 409 S19

Condizioni limite di utilizzo (ISO 6552)

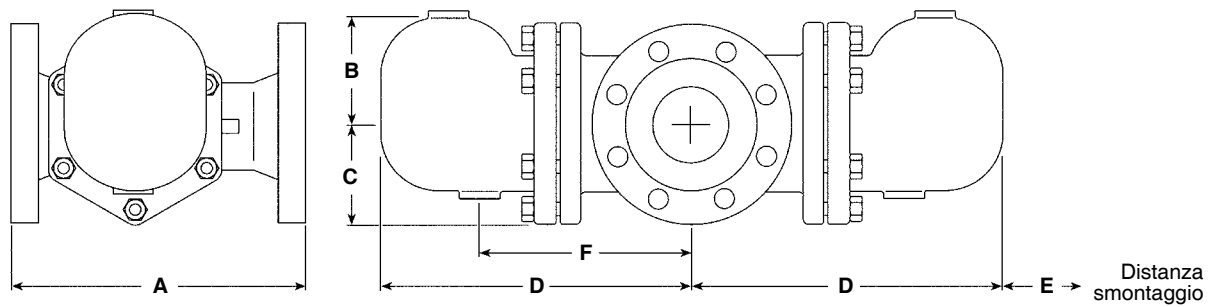
Condizioni di progetto del corpo	PN16
PMA - Pressione massima ammissibile	16 bar @ 120°C
TMA - Temperatura massima ammissibile	220°C @ 12,1 bar
Temperatura minima ammissibile	0 °C
PMO - Pressione massima di esercizio per servizio con vapor saturo	limitata a ΔPMX
TMO - Temperatura massima di esercizio	220 °C @ 12,1 bar
Temperatura minima d'esercizio	0 °C
Nota: per temperature d'esercizio inferiori consultare i ns. uffici tecnico/commerciali	

ΔPMX - Pressione massima differenziale	FT43-4,5	4,5 bar
	FT43-10	10 bar
	FT43-14	13 bar
Progettati per una pressione di prova idraulica a freddo di:		24 bar

Diagramma pressione - temperatura



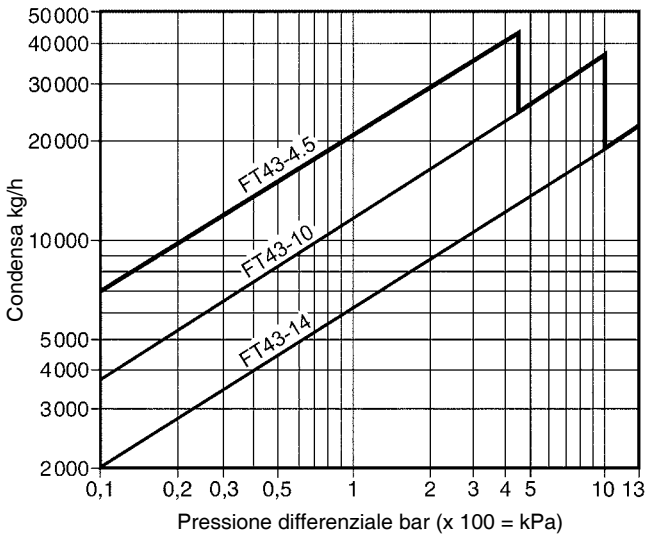
- A - B Esecuzioni flangiate EN 1092 PN 16
- A - C Esecuzioni flangiate ASME (ANSI) 125 e JIS / KS 10



Capacità di scarico

I valori delle portate di scarico riportati dal diagramma sono riferiti alla temperatura di saturazione.

Scaricatori FT 43 DN 80 e DN 100



Portate aggiuntive di condensa fredda fornite all'avviamento dall'elemento termostatico per l'eliminazione dell'aria.

All'avviamento dell'impianto o della apparecchiatura drenata, quando la condensa è a bassa temperatura, il dispositivo termostatico interno per l'eliminazione dell'aria è in posizione di apertura ed assicura una portata aggiuntiva che si somma a quella della valvola principale dello scaricatore. La tabella sottostante indica le portate aggiuntive minime assicurate dal dispositivo termostatico.

Δp (bar)	0,5	1	2	3	4,5	7	10	13
DN	Portata aggiuntiva minima di condensa fredda (Kg/h)							
80 e 100	1080	1200	1240	1340	1400	2000	2600	3200

Dimensioni (approssimate) in mm e pesi in kg

DN	JIS/KS								
	PN16	10		ASME					
	A	A	A	B	C	D	E	F	Peso
80	352	-	343	140	123	387	200	310	72
100	350	350	350	140	123	387	200	310	74

Informazioni per la sicurezza, l'installazione e la manutenzione

Per istruzioni dettagliate fare riferimento al manuale Istruzioni d'installazione e manutenzione 3.346.5275.130 (IM-S02-30) fornito unitamente agli apparecchi.

Nota per l'installazione:

Lo scaricatore FT 43 deve essere installato rispettando la direzione di flusso indicata sul corpo dell'apparecchio e con la leva del galleggiante posizionata su un piano orizzontale in modo che possa alzarsi ed abbassarsi liberamente secondo un piano verticale.

Smaltimento

Questi prodotti sono riciclabili: non si ritiene che esista un pericolo ecologico derivante dal loro smaltimento, purché vengano prese le opportune precauzioni.

Come specificare

N°1 unità scaricatore di condensa a galleggiante Spirax Sarco mod. CDN100 FT 43-4,5 con eliminatore automatico d'aria di tipo termostatico; costruzione con corpo in ghisa e connessioni flangiate EN 1092 UNI / DIN PN16, DN 100.

Ricambi

I ricambi sono disponibili secondo i raggruppamenti di tabella e rappresentati nel disegno con linea continua. Nessun altro particolare è fornibile come ricambio.

Ricambi disponibili

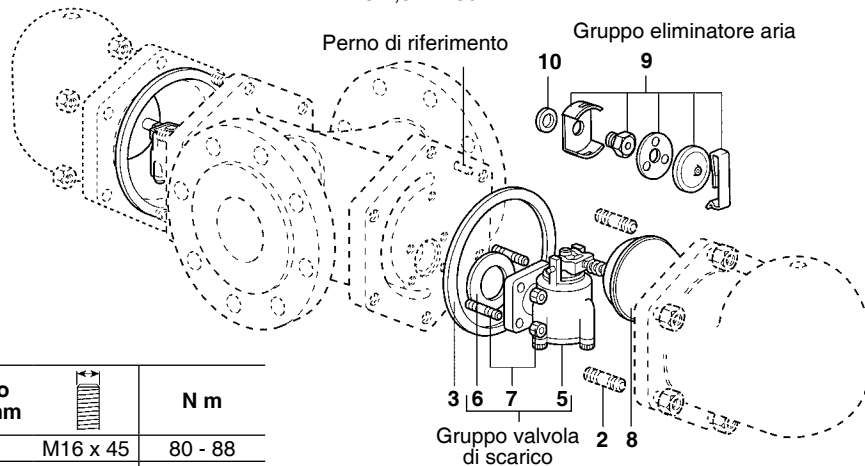
Gruppo valvola di scarico	5, 6, 7
Gruppo galleggiante con leva	8
Gruppo eliminatore d'aria	9, 10
Confezione guarnizioni	3, 6, 10

Nota: per un intervento manutentivo completo sono necessarie due confezioni per ciascun gruppo con la sola eccezione delle guarnizioni e del gruppo valvola di scarico.



Come ordinare i ricambi

Ordinare i ricambi usando sempre la descrizione fornita nella tabella e precisare il tipo di scaricatore, il campo di pressione e il diametro delle connessioni.

Esempio: N°1 gruppo valvola di scarico per scaricatore Spirax Sarco FT 43-4,5 DN 80.



Coppie di serraggio consigliate

Particolare	 o mm		N m
2	24 A/F	M16 x 45	80 - 88
7	13 A/F	M8 x 20	20 - 24
9	17 A/F		50 - 55