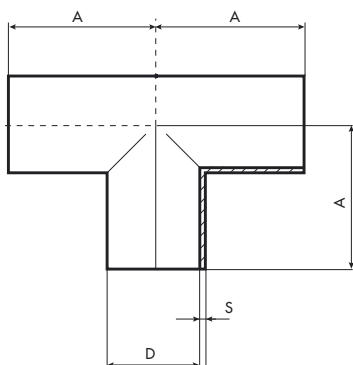


**TEES SALDATI  
UGUALI E RIDOTTI  
AISI 304 e AISI 316L  
EN 1.4301 e EN 1.4404**

**EQUAL AND REDUCER  
WELDED TEE  
AISI 304 and AISI 316L  
EN 1.4301 and EN 1.4404**



**CARATTERISTICHE TECNICHE**

Esecuzione e tolleranze secondo ISO 5251  
I raccordi a "T" sono ricavati da tubo saldato;  
a mezzo deformazione a freddo e saldatura  
della parte di derivazione; estremità lisce.  
Marcatura riportante marchio del produttore,  
dimensioni e lotto.

**CERTIFICATI: EN 10204/3.1B**

**TECHNICAL INFORMATION**

Execution and tolerance according to  
ISO 5251

Tees are made out of welded pipe by  
cold-deformation and welding of the  
derivation part; smooth ends.

Marking reporting producer's name,  
dimensions and lot.

**CERTIFICATES: EN 10204/3.1B**

Diam. nominale Nominal diam.			Diam. esterno Outs. diam.		Altezza Height		
DNØ	DN inch	Ø DN2	Ø D <sub>e1</sub> Mm	Ø D <sub>e2</sub> mm	A+A mm	Spess. 2,00	Spess. 3,00
8	¼"		13,7		55	☒	//
10	3/8"		17,2		60	☒	//
15	½"		21,3	21,3	51	☒	☒
20	¾"		26,9	26,9	57	☒	☒
25	1"		33,7	33,7	76	☒	☒
		20		26,9		☒	☒
32	1¼"		42,4	42,4	95,6	☒	☒
		25	33,7	☒		☒	
40	1½"		48,3	48,3	114,2	☒	☒
		32		42,4		☒	☒
		25		33,7		☒	☒
50	2"		60,3	60,3	127	☒	☒
		40		48,3		☒	☒
		32		42,4		☒	☒
65	2½"		76,1	76,1	152	☒	☒
		50		60,3		☒	☒
		40		48,3		☒	☒
				42,4		☒	☒
			84		160	☒	//
80	3"		88,9	88,9	171,8	☒	☒
		65		76,1		☒	☒
		50		60,3		☒	☒
		40		48,3		☒	☒
	3½"		101,6	101,6	210	☒	☒
			104		180	☒	//
100	4"		114,3	114,3	209,4	☒	☒
		80		88,9		☒	☒
		65		76,1		☒	☒
		50		60,3		☒	☒
			129		230	☒	
125	5"		139,7	139,7	248	☒	☒
		100		114,3		☒	☒
		80		88,9		☒	☒
			154		270	☒	//
150	6"		168,3	168,3	286	☒	☒
		125		139,7		☒	☒
		100		114,3		☒	☒
		80		88,9		☒	☒
			204		350	☒	//
200	8"		219,1	219,1	356	☒	☒
		150		168,3		☒	☒
			254		430	❖	//
250	10"	250	273		432	❖	☒
			304		500	☒	//
300	12"	300	323,9		508	❖	☒

☒ = Disponibile a magazzino/stock On stock  
❖ = Disponibile a richiesta On request  
// = Non fornibile Not supplied