

Ama Drainer

1



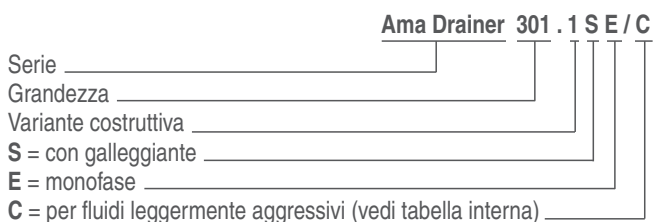
Scheda tecnica

Descrizione

Pompe sommergibili monofasi, per drenaggio di acque chiare da pozze di raccolta acque piovane, di infiltrazione, di rifiuto nonché prosciugamento di locali e sottopassaggi soggetti ad allagamenti, trasferimento e travaso d'acqua da fiumi, bacini, serbatoi, allestite in versioni anche per convogliamento di fluidi moderatamente aggressivi

1

Struttura della sigla d'identificazione



Limiti d'esercizio e impiego

t _{fluido}	fino a +35°C (fino a + 70°C per max. 3 min.)
t _{ambiente}	da 0 °C a + 40°C
Pass. libero	fino 4 mm per grandezze 201, fino 10 mm per grandezze 301 / 303, fino 24 mm per grandezze 324, fino 35 mm per grandezze 356 / 358

Ama Drainer

Acque chiare piovane e di rifiuto senza corpi in sospensione e altri fluidi, non aggressivi, come da tabella a pagina successiva

Ama Drainer C (speciale)

Acqua clorata, salmastra e fluidi moderatamente aggressivi, come da tabella a pagina successiva

Idraulica

- Corpo pompa in polipropilene resistente alla corrosione, agli urti, all'azione abrasiva di acque sabbiose, con succhieruola per evitare l'aspirazione di parti solide
- Corpo motore a doppia parete con intercapedine che grazie all'azione di raffreddamento del motore, esercitata dal fluido pompato, consente il regolare funzionamento della pompa anche semisommersa
- Girante arretrata a vortice, anti intasamento, ad elevata resistenza alla corrosione, alle abrasioni e agli urti
- Passaggio libero, in base alla grandezza, fino a 35 mm
- Separazione tra parte idraulica e motore assicurata da doppio anello Simmering (uno nella 201) e da una camera di sbarramento in olio sigillata sul lato motore da un'ulteriore anello Simmering
- Attacchi filettati verticali e orizzontale per 356 / 358 con raccordo a gomito e manicotto porta gomma per collegamento a tubazione verticale DN40
- Attacco ausiliario verticale per 356 / 358, con valvola di ritegno, per eseguire eventuali operazioni di risciacquo
- Parti verniciate RAL 1023

Materiali costruttivi, passaggi liberi, pesi, dimensioni, nelle apposite tabelle alle pagine successive

Motore e comando

- Asincrono 1 ~ 230 V - 50 Hz, IP 68, classe di isolamento F, 2 poli
- Incamiciato in guscio stagno in acciaio inox AISI 304 (AISI 316 per "C")
- Con condensatore permanente incorporato
- Autoprotezione integrata nell'avvolgimento contro il sovraccarico, la marcia a secco, eccessivi avviamenti (max. 30/h). Il riavviamento è automatico al venir meno della causa dell'arresto
- Funzionamento intermittente per installazione parzialmente sommersa
- Interruttore di livello ad asta a comando magnetico che elimina qualsiasi rischio d'infiltrazione d'acqua nel motore, asportabile (ad eccezione della 201), per consentire il funzionamento manuale o automatico tramite quadro di comando e interruttore di livello a contatto

Funzionamento

Automatico ad azionamento magnetico con livello di inserimento ed arresto regolabili (vedere tabella a pagina successiva)

Manuale, esclusa grandezza 201, tramite asportazione dell'interruttore di livello integrato, automatizzabili equipaggiandole con appropriati quadri elettrici più interruttore di livello

Equipaggiamento

- Cavo elettrico da m 2,5 per 210, 3,0 per 301.1, 303.1, 10 per 324, 356, 358
- Spina monofase
- Interruttore di livello ad asta con comando magnetico regolabile ed asportabile, ad eccezione di 201
- Mandata verticale con manicotto porta gomma incluso e orizzontale con raccordo a gomito per collegamento a tubazione verticale (DN40) per 356, 358
- Valvola di ritegno nel manicotto di mandata nelle 301.1, 303.1, 324
- Maniglia ad eccezione di 201

Accessori elettrici a richiesta

- Interruttore di livello a contatto
- Quadro elettrico per 1 / 2 pompe monofasi
- Dispositivo AS-24 per allarme acustico "acqua alta", IP50 (180 x 180 x 100 mm) in cassetta in materiale sintetico, con riserva di carica (24 h), tacitatore, pulsante di prova, spia luminosa, sirena di allarme da 90 dB (A), da collegare ad un galleggiante da regolare per livello max

Testo per capitolato Ama Drainer

Elettropompa sommergibile **KSB Ama Drainer**, per acque chiare fino a +35 °C, con motore autoprotetto raffreddato dal fluido circolante nell'intercapedine tra il mantello esterno, in polipropilene, ed il guscio d'isolamento del motore, in acciaio inox AISI 304, con automatismo – avvio / arresto – a comando magnetico antinfiltrazione

- motore 1 ~ 230 V, 50 Hz, IP 68, classe isolamento F, 2 poli con cavo di alimentazione da m 2,5 per 210, 3,0 per 301.1, 303.1, 10 per 324, 356, 358
- mantello in polipropilene con intercapedine per raffreddamento tramite la circolazione forzata del liquido pompato al suo interno
- albero pompa in acciaio Cr (1.4028)
- girante arretrata, anti intasamento, ad elevata resistenza alle abrasioni e agli urti
- passaggio libero mm 4 per 201, 10 per 301 / 303, 24 per 324, 35 per 356 / 358
- tenuta tramite due Simmering lato pompa (uno nella 201) e uno lato motore con interposizione camera di sbarramento in olio
- interruttore di livello ad asta a comando magnetico che elimina qualsiasi rischio d'infiltrazione d'acqua nel motore, asportabile (ad eccezione della 201), con livello di inserimento ed arresto regolabili direttamente sull'interruttore di livello
- valvola di ritegno nel manicotto di mandata per 301.1 - 303.1 - 324
- mandata verticale con manicotto porta gomma incluso e orizzontale con raccordo a gomito per collegamento a tubazione verticale (DN40) per 356, 358
- attacco ausiliario verticale per 356 / 358, dotato di valvola di ritegno, per eseguire eventuali operazioni di risciacquo
- parti verniciate RAL 1023

1

Testo per capitolato Ama Drainer C

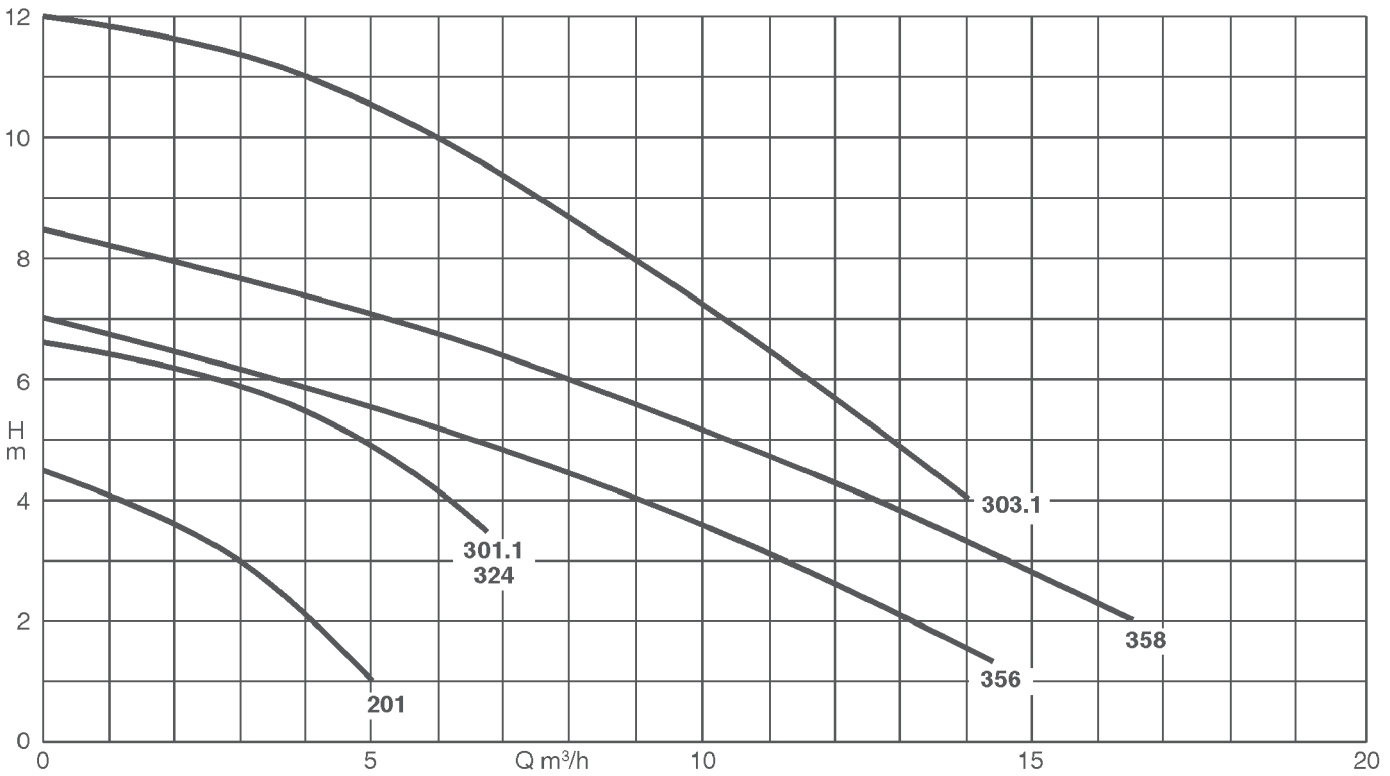
Elettropompa sommergibile **KSB Ama Drainer C**, per fluidi leggermente aggressivi, come da specifica, fino a +35 °C, con motore autoprotetto raffreddato dal fluido circolante nell'intercapedine tra il mantello esterno, in polipropilene, ed il guscio d'isolamento del motore, in acciaio inox AISI 316, con automatismo – avvio / arresto – a comando magnetico antinfiltrazione

- motore 1 ~ 230 V, 50 Hz, IP 68, classe isolamento F, 2 poli con cavo di alimentazione da m 10
- mantello in polipropilene con intercapedine per raffreddamento tramite la circolazione forzata del liquido pompato al suo interno
- albero pompa in acciaio CrNiMo (1.4571) AISI 316
- girante arretrata, anti intasamento, ad elevata resistenza alla corrosione, alle abrasioni e agli urti
- passaggio libero mm 10
- tenuta tramite due Simmering lato pompa e uno lato motore con interposizione camera di sbarramento in olio
- interruttore di livello ad asta a comando magnetico che elimina qualsiasi rischio d'infiltrazione d'acqua nel motore, asportabile, con livello di inserimento ed arresto regolabili direttamente sull'interruttore di livello
- valvola di ritegno nel manicotto di mandata
- mandata verticale con manicotto porta gomma incluso
- parti verniciate RAL 1023

Curve Ama Drainer

Motori a 2 poli

1



Dati tecnici e dimensionali

Ama Drainer in esecuzione "standard"

Grandezze	Attacco di mandata ISO 7/1 Rp	Pass. libero max. mm	Temp. max. liquido °C	Livello residuo con funzionamento		Potenza elettrica		Corrente nominale 1~230V I _N [A]	Cavo di alimentazione H 07 RN-F.G. H 05 RN-F.G.*)		Interruttore di livello Tipo	Peso Kg
				man. mm	autom. ¹⁾ mm	assorbita P ₁ [kW]	resa P ₂ [kW]		m	mm ²		
201 SE	1"	4	35	4	140	0,195	0,08	0,9	2,5	3 x 0,75	²⁾	2,7
301.1 SE	1 1/4"	10	35	15	90	0,3	0,15	1,4	3	3 x 0,75 *)	²⁾	3,9
303.1 SE	1 1/4"	10	35	15	140	0,8	0,40	3,6	3	3 x 0,75 *)	²⁾	5,6
324 SE	1 1/4"	24	35	35	100	0,6	0,4	2,8	10	3 x 1,0	²⁾	6,7
356 SE	1 1/2"	35	35	45	100	0,6	0,3	2,8	10	3 x 1,0	²⁾	7,1
358 SE	1 1/2"	35	35	45	100	0,8	0,4	3,6	10	3 x 1,0	²⁾	7,1

Ama Drainer C

Grandezze	Attacco di mandata ISO 7/1 Rp	Pass. libero max. mm	Temp. max. liquido °C	Livello residuo con funzionamento		Potenza elettrica		Corrente nominale 1~230V I _N [A]	Cavo di alimentazione H 07 RN-F.G.		Interruttore di livello Tipo	Peso Kg
				man. mm	autom. ¹⁾ mm	assorbita P ₁ [kW]	resa P ₂ [kW]		m	mm ²		
301.1 SE / C	1 1/4"	10	35	15	90	0,3	0,15	1,4	10	3 x 1,0	²⁾	5,0
303.1 SE / C	1 1/4"	10	35	15	140	0,8	0,40	3,6	10	3 x 1,0	²⁾	6,6

¹⁾ Con regolazione di fabbrica regolabile (eccetto 201)

²⁾ Magnetico rigido asportabile (eccetto 201) per consentire il funzionamento manuale

Possibilità d'impiego per le diverse versioni

Ama Drainer

- Acque reflue chiare
- Acqua di condensa
- Acqua di autolavaggi
- Acquavite
- Birra
- Carbonato di potassio
- Carbonato di sodio
- Concimi liquidi
- Fosfato idrogenato di sodio
- Idrossido di calcio
- Idrossido di potassio
- Nitrato di sodio
- Glicerina
- Glicole / glicole di etilene
- Latte, latticello
- Latte condensato
- Limonata
- Liquidi antigelo
- Lisciva per lavatrici
- Olio ai siliconi
- Oli alimentari
- Sidro di mele
- Siero del latte
- Solfato di sodio
- Perborato di sodio
- Vasellina

Ama Drainer C

Oltre a tutti i fluidi convogliabili l'Ama Drainer in versione standard, la versione "C" può convogliare i seguenti fluidi leggermente aggressivi:

- Acqua calcarea
- Acqua clorata per piscine
- Acqua salmastra
- Acqua di mare
- Acqua dissalata
- Aceto
- Cloruro di sodio (max 3%)
- Succo di limone

1

Materiali

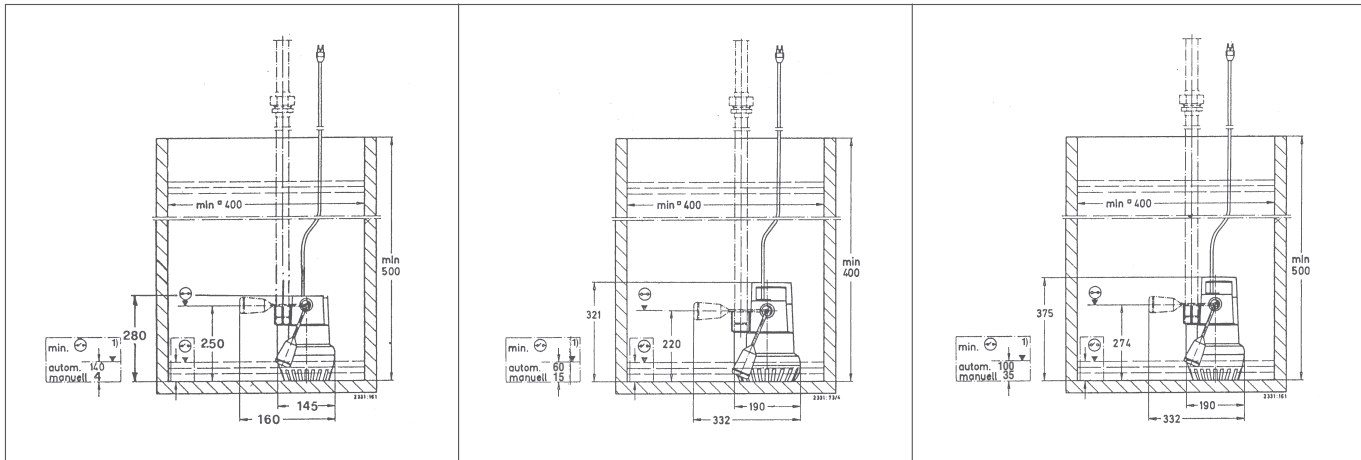
Componente	Ama Drainer	Ama Drainer C
Mantello	Polipropilene	Polipropilene
Coperchio aspirante	Ossido di ponifenile	Ossido di ponifenile
Piede di appoggio	Polipropilene / Noryl (x 303.1) Policarbonato (x 324) / Poliammide (x 356, 358)	Polipropilene / Noryl (x 303.1)
Guscio motore	Acciaio CrNi (1.4301) AISI 304	Acciaio CrNiMo (1.4571) AISI 316
Albero	Acciaio Cr (1.4028)	Acciaio CrNiMo (1.4571) AISI 316
Girante	Polipropilene Ossido di ponifenile (x 303.1) Poliammide (x 356, 358)	Polipropilene Ossido di ponifenile (x 303.1)
Galleggiante	Polipropilene	Polipropilene

Dimensioni d'ingombro e dimensioni minime dei pozzetti

Ama Drainer 201

Ama Drainer 301.1

Ama Drainer 303.1

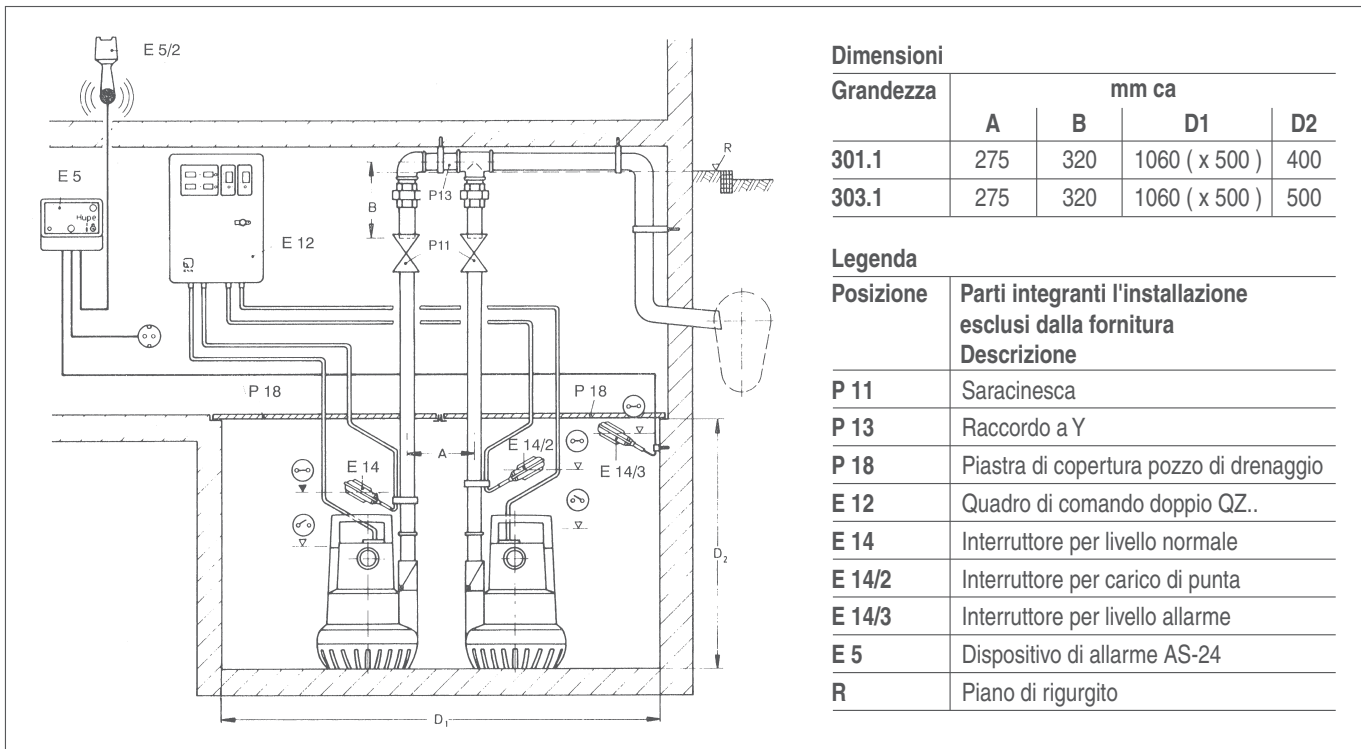


1

1) Livello residuo con funzionamento automatico o manuale

Schema consigliato per l'installazione di due pompe e dimensioni minime dei pozzetti

Ama Drainer 301.1, 303.1



Dimensioni

Grandezza	mm ca			
	A	B	D1	D2
301.1	275	320	1060 (x 500)	400
303.1	275	320	1060 (x 500)	500

Legenda

Posizione	Parti integranti l'installazione esclusi dalla fornitura	Descrizione
P 11		Saracinesca
P 13		Raccordo a Y
P 18		Piastra di copertura pozzo di drenaggio
E 12		Quadro di comando doppio QZ..
E 14		Interruttore per livello normale
E 14/2		Interruttore per carico di punta
E 14/3		Interruttore per livello allarme
E 5		Dispositivo di allarme AS-24
R		Piano di rigurgito

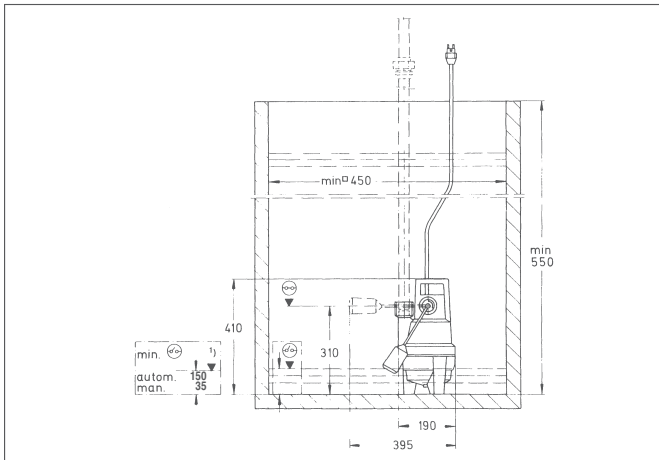
Regolazione del livello del galleggiante per l'arresto pompa

Ama Drainer	Livello di arresto max.	Livello residuo corrispondente	Livello di arresto min.	Livello residuo corrispondente
201 SE	80 mm	~ 120 mm	25 mm	~ 60 mm
301.1 SE	180 mm	~ 210 mm	20 mm	~ 60 mm
303.1 SE	230 mm	~ 250 mm	55 mm	~ 100 mm

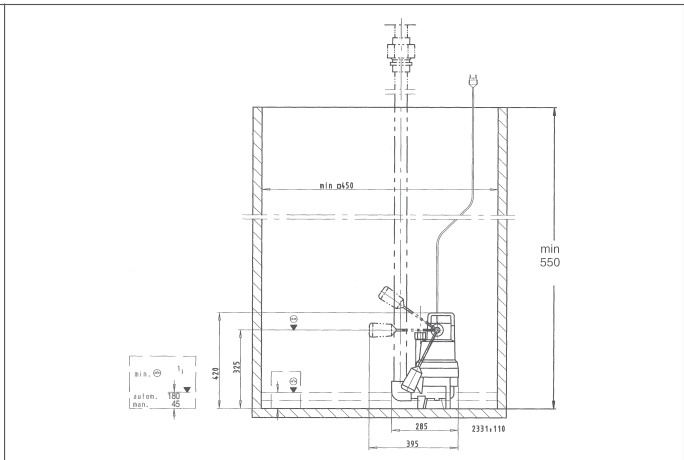
Nel caso di installazione di 2 pompe azionate da unico quadro di comando tipo QZ.... provvedere ad asportare i galleggianti in dotazione e collegare al quadro 2 interruttori di livello a contatto (vedi Accessori)

Dimensioni d'ingombro e dimensioni minime dei pozzetti

Ama Drainer 324



Ama Drainer 356, 358

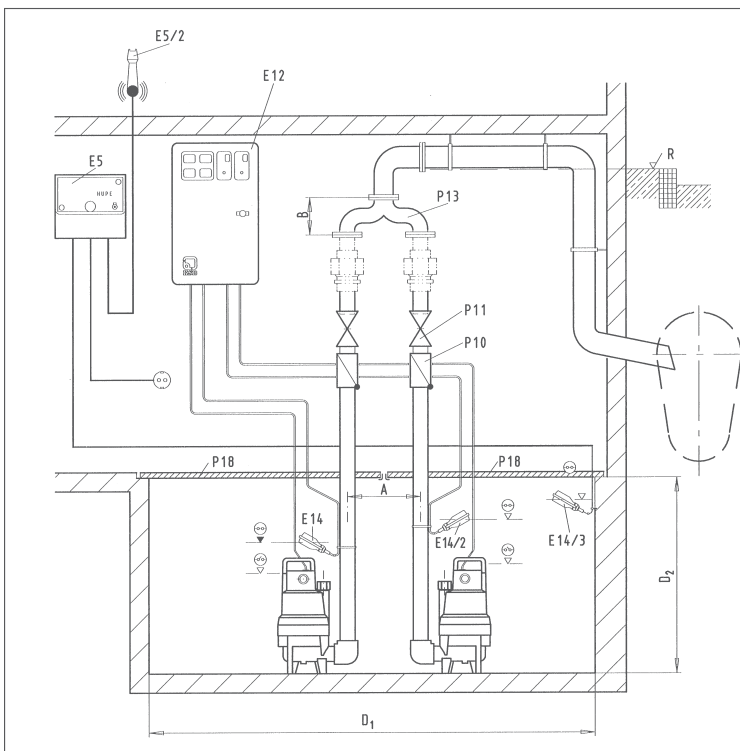


1) Livello residuo con funzionamento automatico o manuale

1

Schema consigliato per l'installazione di due pompe e dimensioni minime dei pozzetti

Ama Drainer 356 / 358



Dimensioni

Grandezza	mm ca			
	A	B	D1	D2
324	275	300	1060 (x 500)	550
356	275	180	1060 (x 500)	550
358	275	180	1060 (x 500)	550

Legenda

Posizione	Parti consigliate per l'installazione ma escluse dalla fornitura	Descrizione
P 10	Valvola di ritegno	
P 11	Saracinesca	
P 13	Raccordo a Y	
P 18	Piastra di copertura pozzo di drenaggio	
E 12	Quadro di comando doppio QZ..	
E 14	Interruttore per livello normale	
E 14/2	Interruttore per carico di punta	
E 14/3	Interruttore per livello allarme	
E 5	Dispositivo di allarme AS-24	
R	Piano di rigurgito	

Regolazione del livello del galleggiante per l'arresto pompa

Ama-Drainer	Livello di arresto max.	Livello residuo corrispondente	Livello di arresto min.	Livello residuo corrispondente
324 SE	260 mm	~ 290 mm	100 mm	~ 140 mm
356 SE	310 mm	~ 340 mm	130 mm	~ 170 mm
358 SE	310 mm	~ 340 mm	130 mm	~ 170 mm

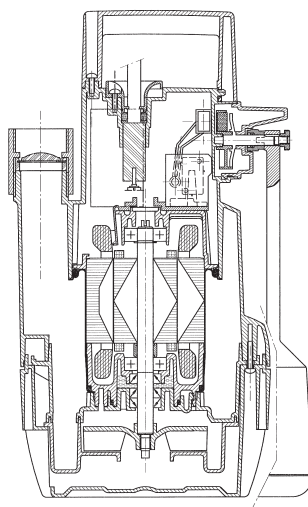
Nel caso di installazione di 2 pompe azionate da unico quadro di comando tipo QZ.... provvedere ad asportare i galleggianti in dotazione e collegare al quadro 2 interruttori di livello a contatto (vedi Accessori)

Riepilogo delle particolarità costruttive

1

Equipaggiamento completo

- cavo elettrico con spina
- interruttore di livello
- valvola di ritegno inserita nel manicotto posto nella mandata (escluse 356 / 358)



Ama Drainer 301.1 SE, 303.1 SE

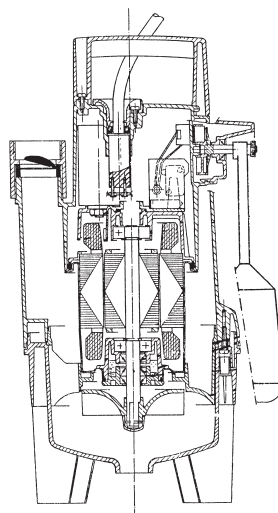
Tenuta sicura

tramite ben tre protezioni che separano il motore dal liquido convogliato:

- 2 anelli Simmering lato pompa (1)
- 1 camera di sbarramento in olio
- 1 anello Simmering lato motore (1) nella grandezza 201, 1 anello

Azionamento magnetico

l'interruttore di livello non comanda meccanicamente l'avvio e l'arresto tramite alberino passante ma con impulso magnetico che evita qualsiasi rischio d'infiltrazione



Ama Drainer 324 SE

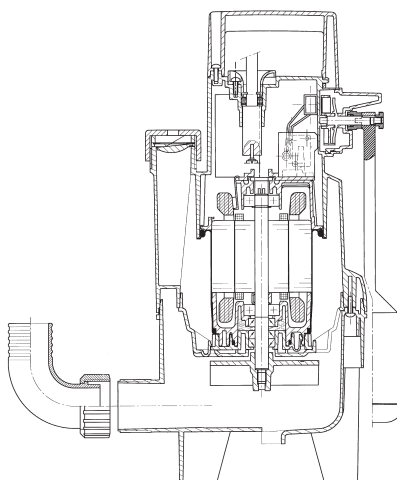
Passaggio libero

diverse opzioni:

- da 4 mm della 201, corrispondente anche al livello residuo non pompabile
- a 35 mm delle 356 / 358

Motore raffreddato

tramite il liquido pompato che transita nell'intercapedine tra il mantello esterno ed il guscio nel quale è incapsulato il motore



Ama Drainer 356 SE e 358 SE

Lavaggio

grandezze 356 / 358 provviste di attacco, con valvola di ritegno, per operazioni di lavaggio utili ad evitare depositi ed incrostazioni